

RANDONNÉES

Montluçon Tourisme



www.montlucon-tourisme.fr

  MontluçonTourisme

Où trouver les circuits ?

*Les fiches sont disponibles sous forme de pochettes
en vente à l'Office de Tourisme*

Bureau de Montluçon

contact@montlucon-tourisme.fr

Tél. +33 (0)4 70 05 11 44

67 ter Boulevard de Courtais
03100 Montluçon

Bureau du Pays de Tronçais

troncais@montlucon-tourisme.fr

Tél. +33 (0)4 70 67 55 89

1 rue Nicolas Baudin - Le Bourg
03350 Cérilly

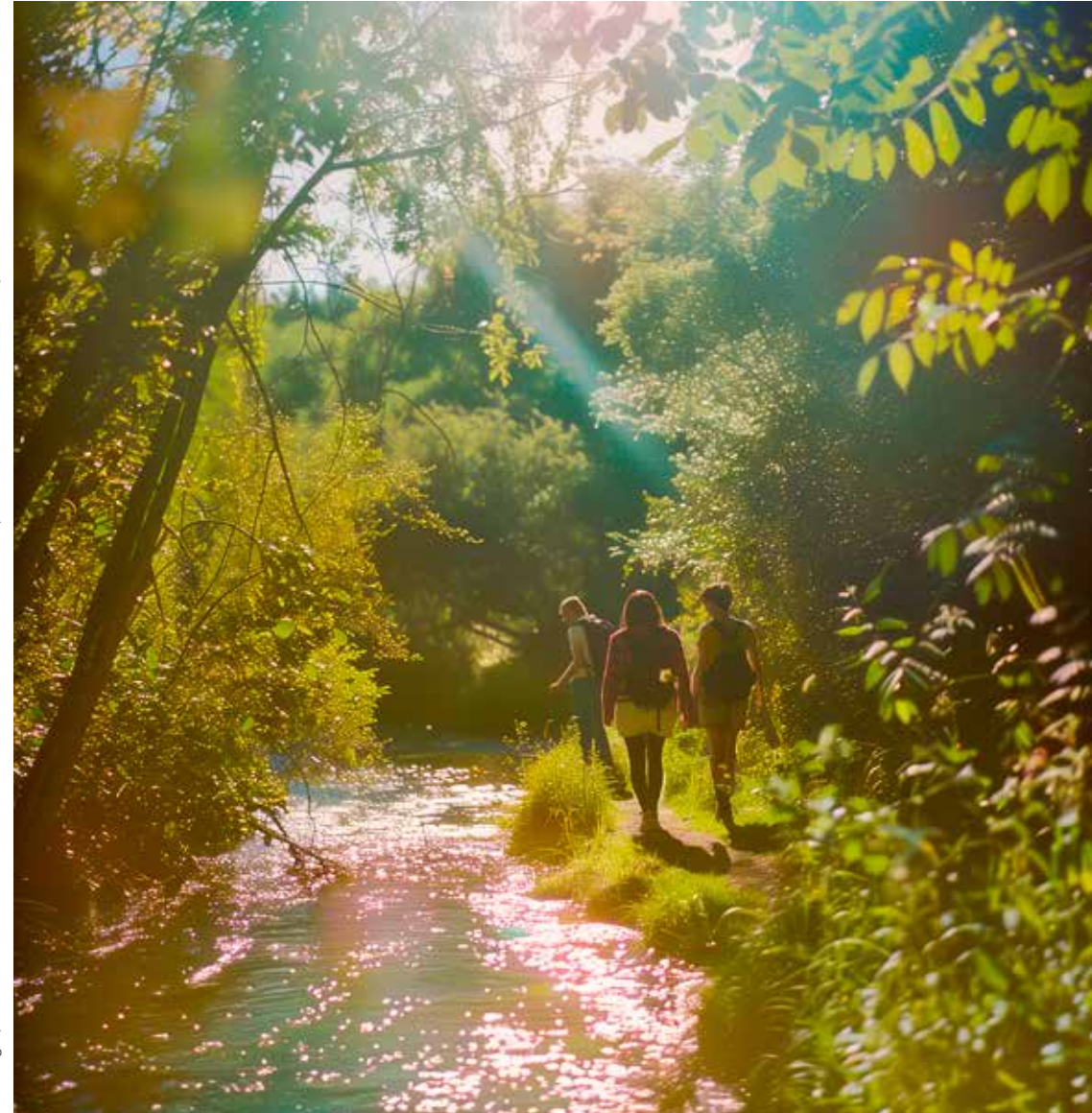
Ou en téléchargement sur :

www.montlucon-tourisme.fr

rando.allier-tourisme.com

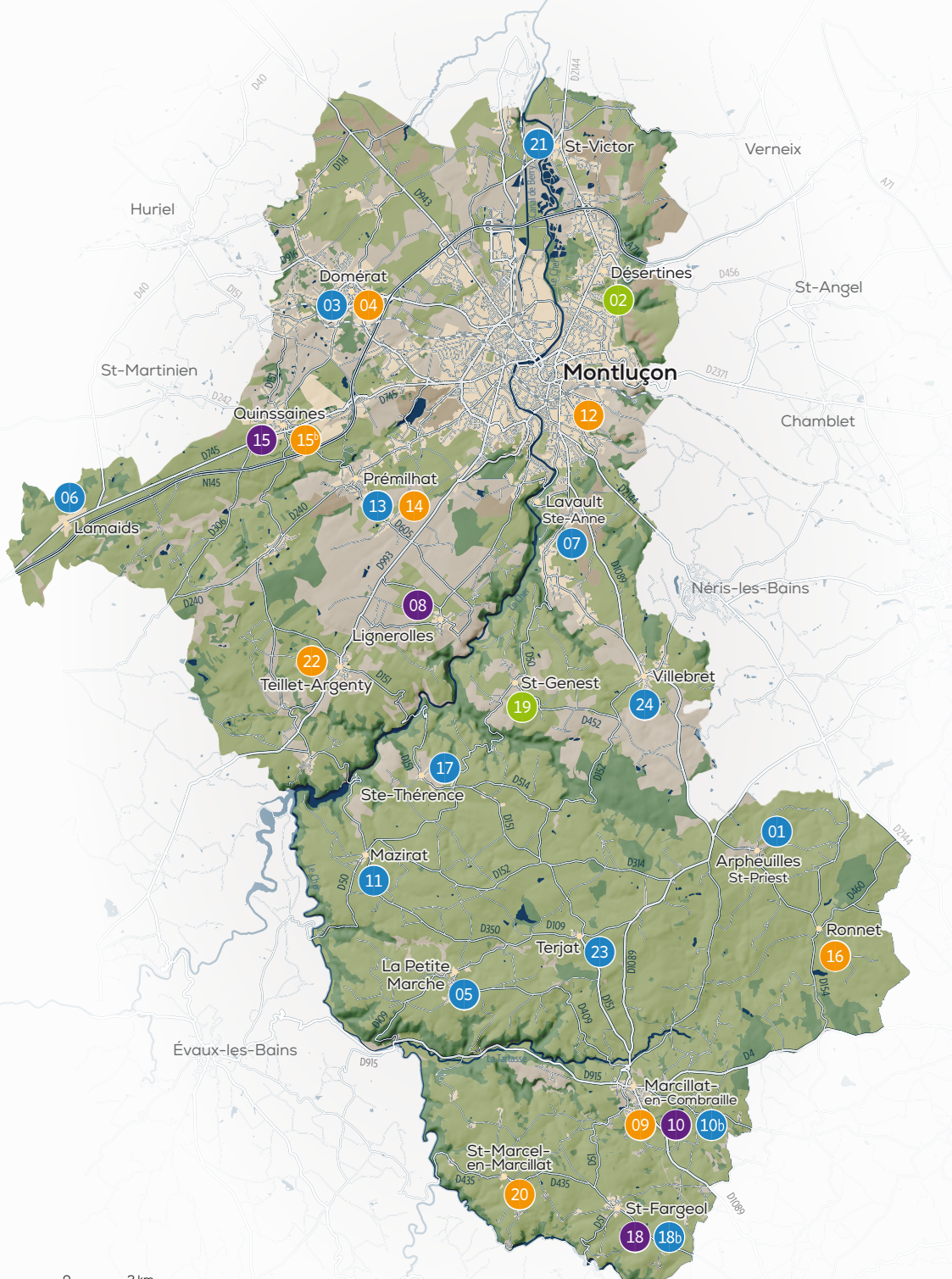


Conception, cartographie, réalisation : XXI Communication - Tous droits réservés - Date de parution : 2025. Éditeur : Montluçon Tourisme



Randonnées en Pays de Montluçon

27 circuits à découvrir

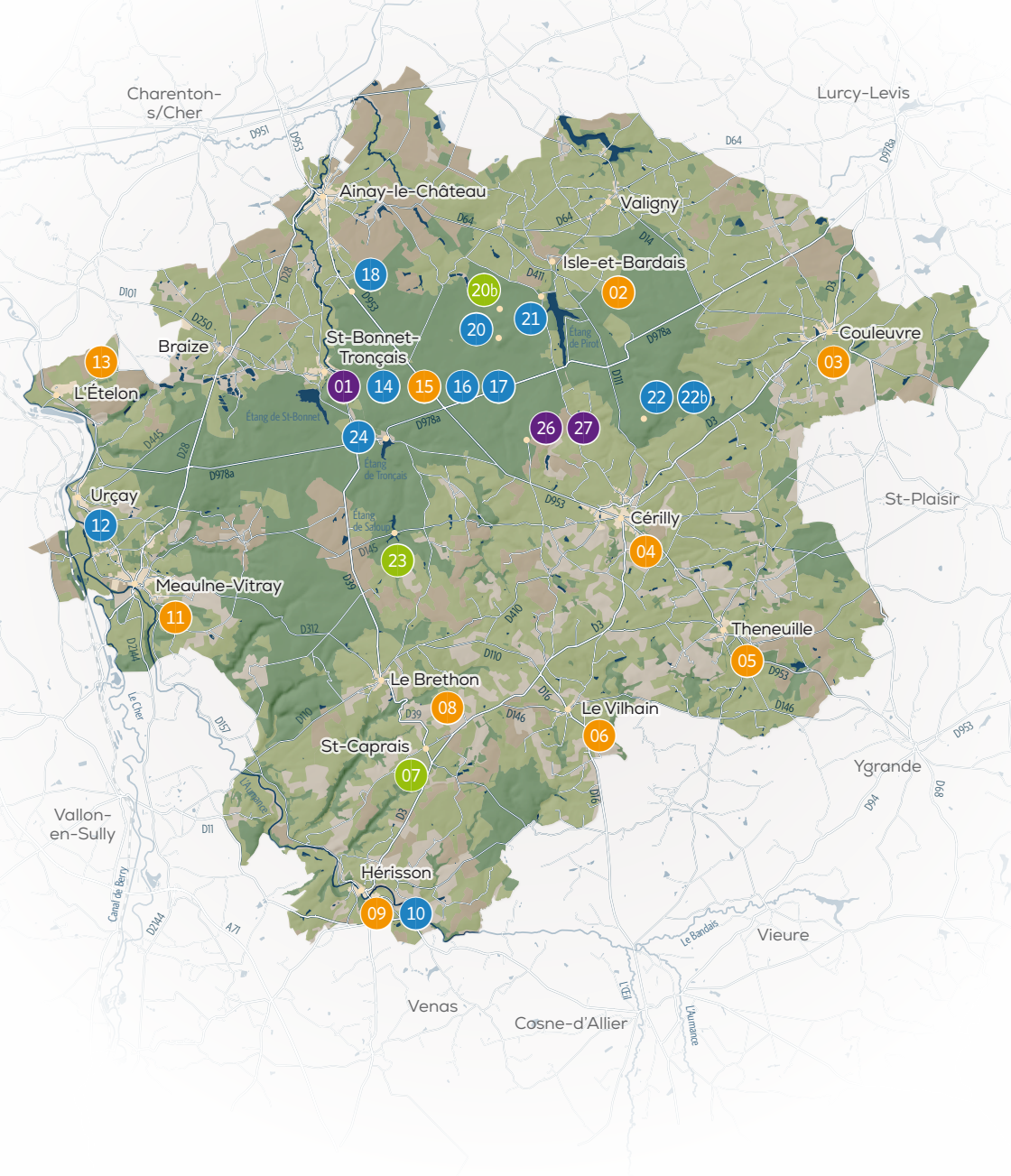


| | Nom du circuit | Distance (km) | Dénivelé (m) |
|-----|--------------------------------------|---------------|--------------|
| 01 | Le chemin de fer de l'Économique | 10,3 | 140+ |
| 02 | Chezelles | 6,2 | 124+ |
| 03 | La Pérelle | 9,5 | 150+ |
| 04 | L'ancien vignoble doméراتois | 13,8 | 250+ |
| 05 | La randonnée de la Marche | 9,4 | 116+ |
| 06 | Entre Marche et Bourbonnais | 9,9 | 180+ |
| 07 | Languistre, la balade verte | 8,5 | 135+ |
| 08 | Les gorges du Cher : au fil de l'eau | 11,3 | 396+ |
| 09 | L'Économique | 12 | 157+ |
| 10 | Les Tartasses | 22,2 | 681+ |
| 10b | Les Tartasses bis | 9,4 | 297+ |
| 11 | Les dames de Charly | 7,4 | 147+ |
| 12 | De Marignon aux rives du Cher | 11,9 | 231+ |
| 13 | L'étang de Sault | 7,4 | 84+ |
| 14 | Les communaux de Coursage | 11,7 | 196+ |
| 15 | Le bocage de Quinssaines | 21 | 301+ |
| 15b | Le bocage de Quinssaines bis | 11,7 | 163+ |
| 16 | Le bois de Champeaux | 13,7 | 212+ |
| 17 | Le château de l'Ours | 8,1 | 178+ |
| 18 | Le dolmen de Mazérat | 15,2 | 340+ |
| 18b | Le dolmen de Mazérat bis | 9,1 | 196+ |
| 19 | Les châtaigniers | 6,2 | 175+ |
| 20 | Les mares et les murets | 14,2 | 274+ |
| 21 | Au bord du canal | 5,3 | 118+ |
| 22 | La randonnée celtique | 12,8 | 198+ |
| 23 | Le bois du Breuil | 9,8 | 218+ |
| 24 | La chapelle de Polier | 9,5 | 160+ |

● Très facile ● Facile ● Difficile ● Très difficile

Randonnées en Pays de Tronçais

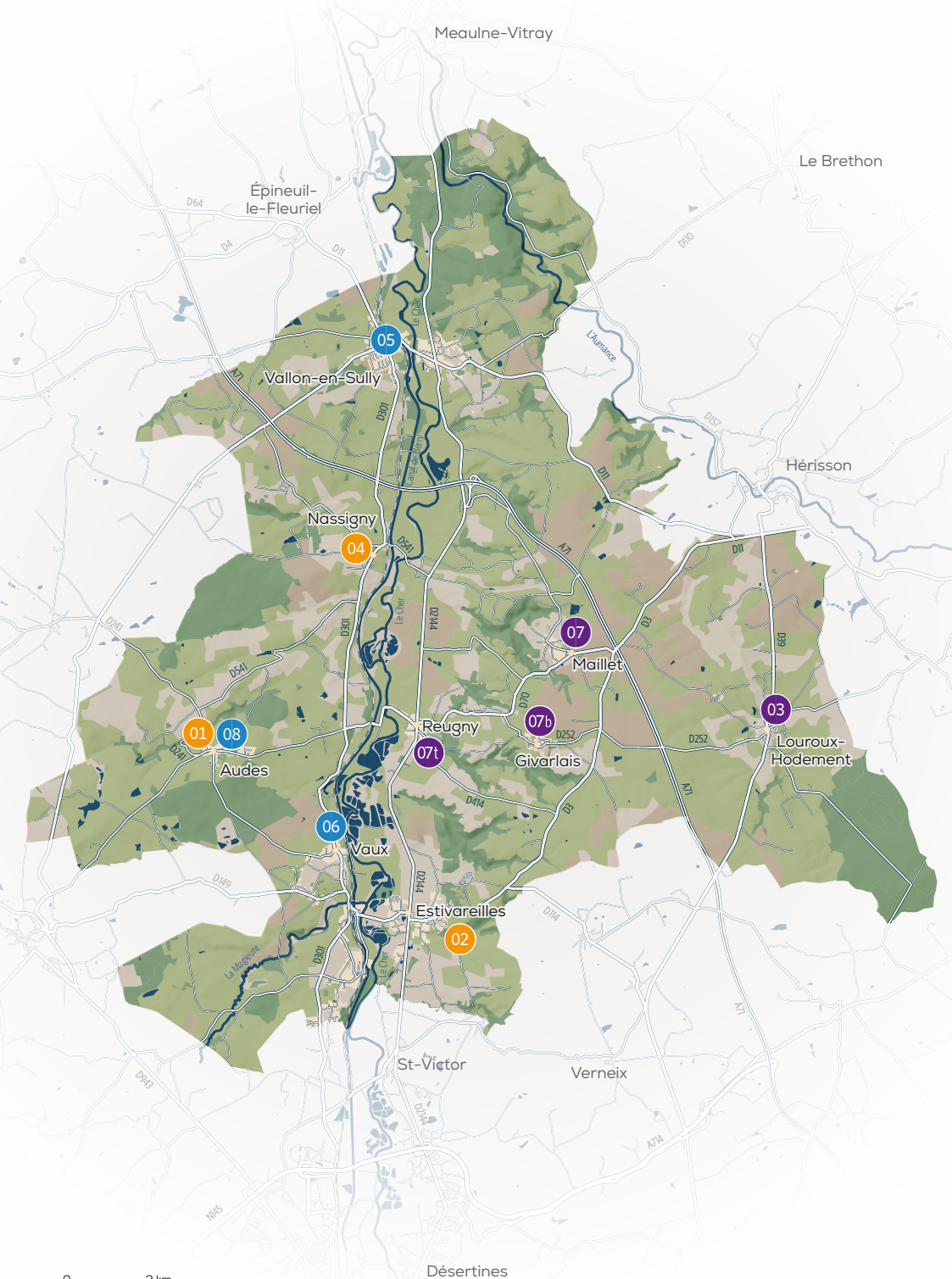
27 circuits à découvrir



| | Nom du circuit | Distance (km) | Dénivelé (m) |
|-----|-------------------------------------|---------------|--------------|
| 01 | Sentier des Muletiers | 29 | 464+ |
| 02 | Circuit de La Rigole | 19 | 248+ |
| 03 | Circuit de La Gaise | 14,5 | 252+ |
| 04 | Sentier des Merrandiers | 13 | 365+ |
| 05 | Circuit de Jappeloup | 12 | 305+ |
| 06 | Randonnée du Moulin de Doure | 12,5 | 346+ |
| 07 | Circuit du Point du Jour | 4,8 | 62+ |
| 08 | Circuit de Saint-Mayeul | 21 | 538+ |
| 09 | Le Sentier de l'Aumance | 13,7 | 464+ |
| 10 | Circuit des oiseaux | 5,9 | 244+ |
| 11 | Circuit de Meaulne-Vitray | 18 | 496+ |
| 12 | Le Riau | 6,5 | 110+ |
| 13 | Circuit des Chaumes | 16 | 494+ |
| 14 | Sologne | 5,7 | 199+ |
| 15 | Circuit « En suivant Buffévent » | 17,6 | 437+ |
| 16 | Circuit de l'étang de Saint-Bonnet | 5,7 | 150+ |
| 17 | Circuit des chênes remarquables | 8,3 | 238+ |
| 18 | Circuit de Richebourg | 3 | 105+ |
| 20 | Circuit des Prés Laugers | 8,3 | 132+ |
| 20b | Circuit de l'étang Roger | 3 | 86+ |
| 21 | Circuit de l'étang de Pirot | 7,7 | 220+ |
| 22 | Circuit du Rond de Thiolais | 5,3 | 186+ |
| 22b | Circuit du label | 3,4 | 140+ |
| 23 | Circuit de l'étang de Saloup | 2 | 62+ |
| 24 | Circuit de l'étang de Tronçais | 4,9 | 117+ |
| 26 | La boucle des étangs (partie est) | 20,2 | 113+ |
| 27 | La boucle des étangs (partie ouest) | 37,3 | 95+ |

● Très facile ● Facile ● Difficile ● Très difficile

0 2 km



Randonnées en Val de Cher

10 circuits à découvrir

| | Nom du circuit | Distance (km) | Dénivelé (m) |
|-----|--|---------------|--------------|
| 01 | Circuit à la découverte des châteaux | 16,6 | 217+ |
| 02 | Circuit du lampier | 8,9 | 170+ |
| 03 | Circuit des carrières | 22,5 | 249+ |
| 04 | Circuit de Champvallier | 15,7 | 213+ |
| 05 | Circuit des Prugnes | 9 | 70+ |
| 06 | Le sentier des vignes | 6,9 | 87+ |
| 07 | Sur le chemin des Montavents - Maillet | 9,7 | 226+ |
| 07b | Sur le Chemin des Montavents - Givarlais | 7,4 | 145+ |
| 07t | Sur le chemin des Montavents - Reugny | 6,8 | 170+ |
| 08 | Circuit du canal de Berry | 11,4 | 80+ |

0 2 km