

# Vacances d'automne

du 19 octobre au 3 novembre 2024



**MONTLUÇON**  
*Tourisme*



# Découverte du martelage en forêt de Tronçais avec l'ONF

Atelier  
découverte

Mardi 22 octobre 2024  
de 9h à 12h30

Inscription obligatoire.  
Gratuit



04 70 67 55 89  
04 70 05 11 44  
[www.montlucon-tourisme.fr](http://www.montlucon-tourisme.fr)

# Balade en famille Les fantômes farceurs à Montluçon



Venez  
déguisés !

Mercredi 23 et  
mardi 29 octobre 2024  
à 16h

Inscription obligatoire.  
Tarif: 5 €  
Gratuit pour les - de 3 ans



04 70 05 11 44  
04 70 67 55 89  
[www.montlucon-tourisme.fr](http://www.montlucon-tourisme.fr)  
©JC Fauvel

# IL ÉTAIT UNE FOIS... *Tronçais, chênes et légendes*

Visites guidées

Le mercredi  
30 octobre 2024  
à 14h30

Inscription obligatoire.  
Adulte : 6 €  
5/18 ans : 3 €  
Moins de 5 ans : gratuit



04 70 67 55 89  
04 70 05 11 44  
[www.montlucon-tourisme.fr](http://www.montlucon-tourisme.fr)

## SOMMAIRE

- P. 3 Agenda
- P. 13 Activités
- P. 14 Équipements
- P. 20 Patrimoine culturel
- P. 23 Patrimoine naturel





# ÉVÉNEMENTS

## SAMEDI 19 OCTOBRE

### Domérat



> **Dire, Lire et Conter : contes à épisodes**

🕒 14h30-16h30 📍 Médiathèque Co-Libris

€ Gratuit. Sur réservation. 👤 À partir de 7 ans

*Des contes qui ont pour thème la nature ou parfois la terre, l'eau, l'air et le feu. Ils cheminent ensemble sans se soucier du temps. Pourvu que les humains soient là pour les entendre.*

☎ 04 70 09 10 00

### Marcillat-en-Combraille



> **Atelier Vannerie**

🕒 14h-16h30 📍 Maison de la Combraille

€ Tarifs non communiqués.

*Atelier spécial Halloween pour fabriquer baguette magique en araignée ! Nombre de places limité, inscription obligatoire.*

☎ 04 70 51 10 23

[www.maisondelacombraille.over-blog.com](http://www.maisondelacombraille.over-blog.com)

### Montluçon

> **Les puces Montluçonnaises**

🕒 8h-13h 📍 Les Berges du Cher

3 euros le mètre linéaire Réservations obligatoires au préalable.

*Montluçon est fier de vous accueillir au centre de la France, pour son marché aux puces, qui se déroulera au matin de chaque troisième samedi du mois sur les beaux espaces piétons des berges du Cher.*

☎ 06 24 07 43 38



> **Bourse Multi collections**

🕒 9h-18h 📍 Salle Saint-Vincent

€ Entrée libre.

*Bourse multi collections organisée par le Cercle de la Fontaine d'Argent et GPM (vente, échanges).*

☎ 06 84 98 81 89



> **YouplaPark**

🕒 14h-18h30 📍 Centre Athanor

*Véritable paradis ludique, le youplapark, nouveau parc de divertissement permet à chaque membre de la famille de se retrouver autour des jeux de toute sorte dans un espace couvert et chauffé.*

☎ 04 70 08 14 40



> **Jeux de Plateau**

🕒 14h30-16h30 📍 Médiathèque de Fontbouillant

€ Gratuit. 👤 À partir de 4 ans

*Ce rendez-vous propose des moments ludiques et conviviaux à vivre en famille, entre amis ou en solo autour de jeux de plateau.*

☎ 04 70 05 54 45



> **Visite guidée : Il était une fois la cité médiévale de Montluçon**

🕒 15h 📍 Office de Tourisme de Montluçon

Adulte : 6 euros 5 - 18 ans : 3 euros Moins de 5 ans : gratuit.

*Sillonnez les rues de la cité médiévale à la découverte des plus beaux édifices et de leur histoire.*

*Sur réservation. Départ de la visite avec 2 personnes minimum.*

☎ 04 70 05 11 44 - 04 70 67 55 89

[www.montlucon-tourisme.fr](http://www.montlucon-tourisme.fr)



> **Festival Éternel "La Fête des Âmes"**

🕒 15h-22h 📍 Place Piquand

€ Gratuit.

*Découvrez la tradition du "Dia de los muertos" grâce à l'association Franco-Mexicaine Cielito Lindo. Dès 15h : ateliers, maquillage, expo photos, documentaires, animations musicales, danse traditionnelle puis soirée dansante (20h30-22h).*

☎ 07 78 55 01 49



> **Chez Albert Cycle Habilitation Découpeuse**

🕒 17h-19h 📍 Médiathèque municipale, espace Boris Vian

Les 2 dates sont liées.  
A partir de 15 ans, sur inscription au 04-70-05-54-45

☎ 0470055445

**Sainte-Thérèse**



> **Randos au profit de la recherche sur le cancer du pancréas**

🕒 8h30-15h Dernier départ à 11h30 pour le 18km 📍 Salle des fêtes  
Inscription 5 euros gratuit pour les moins de 12 ans.

Venez randonner au profit de la recherche sur le cancer du Pancréas : marche, course, canicross...

3 circuits au choix : 4km, 11km et 18km avec ravitaillement.  
Une collation sera prévue pour tous à l'arrivée.

☎ 06 74 60 75 48

[www.sainte-therese.fr/article\\_99\\_1\\_randonnees-pour-la-recherche-medicale-sur-le-cancer-du-pancreas\\_fr.html](http://www.sainte-therese.fr/article_99_1_randonnees-pour-la-recherche-medicale-sur-le-cancer-du-pancreas_fr.html)

**DIMANCHE 20 OCTOBRE**

**Montluçon**



> **Bourse Multi collections**

🕒 10h-17h 📍 Salle Saint-Vincent

€ Entrée libre.

Bourse multi collections organisée par le Cercle de la Fontaine d'Argent et GPM (vente, échanges).

☎ 06 84 98 81 89

**Vallon-en-Sully**



> **Animations dans le cadre d'octobre rose**

🕒 8h 📍 Le bourg

Randonnée 4 euros l'inscription Zumba 4 euros.

A l'occasion de la campagne annuelle de sensibilisation au dépistage du cancer du sein, l'Amicale des Sapeurs Pompiers de Vallon-en-Sully se mobilise au profit de la Ligue Contre le Cancer et propose une journée

d'animations.

☎ 06 37 61 45 80



> **YouplaPark**

🕒 10h30-18h30 📍 Centre Athanor

Véritable paradis ludique, le youplapark, nouveau parc de divertissement permet à chaque membre de la famille de se retrouver autour des jeux de toute sorte dans un espace couvert et chauffé.

☎ 04 70 08 14 40

**LUNDI 21 OCTOBRE**

**Montluçon**



> **YouplaPark**

🕒 10h30-18h30 📍 Centre Athanor

Véritable paradis ludique, le youplapark, nouveau parc de divertissement permet à chaque membre de la famille de se retrouver autour des jeux de toute sorte dans un espace couvert et chauffé.

☎ 04 70 08 14 40



> **Festival Éternel "La Fête des Âmes"**

🕒 12h-16h 📍 Salsa Resto Bar

€ Plein tarif : 25 € par personne. hors boissons.

Dernière journée du Festival Éternel organisé par l'association Franco-Mexicaine Cielito Lindo ! Repas mexicain et dansant au programme !

☎ 07 45 44 07 86 - 06 49 51 72 13

**Saint-Victor**



> **Centre Aqualudique : Les vacances Loue'Fun**

🕒 9h-17h30 📍 Centre Aqualudique de la Loue  
Du 21/10 au 25/10/2024 Pass 1 jour : 14 euros, Pass 5 jours et plus : 65 euros (la semaine).  
Du 28/10 au 31/10/2024 Pass 1 jour : 14 euros, Pass 4 jours : 51 euros. 🧑 De 8 à 12 ans

Le Centre de loisirs à la piscine

☎ 04 70 08 26 60

<https://ca-laloue.fr/module-inscriptions/reserver/>



## MARDI 22 OCTOBRE

### Cérilly

Découverte du martelage en forêt de Tronçais avec l'ONF



#### > Atelier découverte du martelage à Tronçais

🕒 9h-12h30 📍 Forêt Domaniale de Tronçais  
 € Participation libre.

L'Office de Tourisme et l'Unité Territoriale ONF-Tronçais ont le plaisir de vous proposer un atelier découverte du martelage, en Forêt de Tronçais, sur la matinée du Mardi 22 Octobre 2024.

Petits et grands deviendront forestiers le temps

de cet atelier!

☎ 04 70 67 55 89 - 04 70 05 11 44

[www.montlucon-tourisme.fr](http://www.montlucon-tourisme.fr)

### Domérat



#### > Dire, Lire et Conter : Sauve-Mouton

🕒 15h-15h45 📍 Médiathèque Co-Libris  
 € Gratuit. Sur réservation. 👤 À partir de 6 ans

Un mouton s'est échappé d'un livre et sème la pagaille en voyageant de l'un à l'autre au sein d'une bibliothèque. Un jeune lecteur et un bibliothécaire s'associent pour le retrouver avant

que la situation ne dégénère.

☎ 04 70 09 10 00

### Montluçon



#### > Atelier au MUPOP : Le conte ensorcelé

🕒 10h30-11h30 📍 MuPop (Music Museum)  
 5 euros par enfant ET par accompagnant.  
 👤 De 3 à 6 ans

Venez nous rejoindre et mettre en musique notre conte ensorcelé et ensorcelant. Chant, instruments de musique, aventures de sorcières et autres créatures qui font peur seront au rendez-vous pour passer un bon moment dans l'univers magique d'Halloween !

☎ 04 70 02 19 62

[www.mupop.fr/](http://www.mupop.fr/)



#### > YouplaPark

🕒 10h30-18h30 📍 Centre Athanor

Véritable paradis ludique, le youlapark, nouveau parc de divertissement permet à chaque membre de la famille de se retrouver autour des jeux de toute sorte dans un espace couvert et chauffé.

☎ 04 70 08 14 40



#### > Atelier : Joue aux échecs

🕒 14h-16h 📍 Espace Boris Vian

€ Gratuit. 👤 À partir de 6 ans

Initiation pour débutants et jeu libre pour confirmés.

Venez découvrir le monde des échecs ! Séances d'échecs avec l'association L'échiquier montluçonais.

☎ 04 70 05 54 45

<https://mediatheques.agglo-montlucon.fr/>



#### > Atelier masques et Musiques Mexicaines

🕒 14h30 📍 Médiathèque municipale, espace Boris Vian

€ Accès libre.

Organisée l'association franco-mexicaine Cielito Lindo.

☎ 04 70 05 54 45

### Saint-Victor



#### > Centre Aqualudique : Les vacances Loue'Fun

🕒 9h-17h30 📍 Centre Aqualudique de la Loue

Du 21/10 au 25/10/2024 Pass 1 jour : 14 euros,

Pass 5 jours et plus : 65 euros (la semaine).

Du 28/10 au 31/10/2024 Pass 1 jour : 14 euros,

Pass 4 jours : 51 euros. 👤 De 8 à 12 ans

Le Centre de loisirs à la piscine

☎ 04 70 08 26 60

<https://ca-laloue.fr/module-inscriptions/reserver/>

## MERCREDI 23 OCTOBRE

### Domérat



#### > Ateliers Numériques : Ateliers tablettes & smartphone

🕒 16h30 📍 Médiathèque Co-Libris

€ Gratuit.

Besoin d'aide dans la prise en main de votre tablette ou de votre smartphone ? Cet atelier vous aidera à mieux utiliser vos appareils.

☎ 04 70 09 10 00

### Montluçon



#### > Visite atelier au MuPop : la chasse aux fantômes

🕒 10h30-11h30 📍 MuPop (Music Museum)

5 euros par enfant ET par accompagnant.

👤 De 3 à 6 ans

Les fantômes sont de sortie et ils ont décidé de nous jouer des tours : ils se sont échappés dans le musée en emportant avec eux des notes de musique... Venez avec nous à la chasse aux fantômes afin de recomposer la mélodie de ces gentils fantômes farceurs!

☎ 04 70 02 19 62

[www.mupop.fr/](http://www.mupop.fr/)





> YouplaPark

🕒 10h30-18h30 📍 Centre Athanor  
Véritable paradis ludique, le youlapark, nouveau parc de divertissement permet à chaque membre de la famille de se retrouver autour des jeux de toute sorte dans un espace couvert et chauffé.

☎ 04 70 08 14 40



> Chez Albert Halloween au Fablab

🕒 14h-16h 📍 Médiathèque municipale, espace Boris Vian

€ Gratuit.

Pour les enfants de plus de 6 ans. Sur inscription au 04 70 05 54 45

☎ 0470055445



> Visite atelier au MuPop : Cluedo

🕒 14h30-16h 📍 MuPop (Music Museum)

5 euros par personne. 👤 À partir de 7 ans  
L'ultime jeu de société pour la période d'Halloween arrive au MUPOP en version grandeur nature. Rejoignez la partie, sans vous perdre dans les salles du musée, où un meurtre a été commis. Dès 7 ans. Sur réservation.

☎ 04 70 02 19 62

[www.mupop.fr/](http://www.mupop.fr/)



> Les fantômes farceurs

🕒 16h-17h30 📍 Montluçon Tourisme

€ Tarif unique : 5 € - Gratuit pour les moins de 3 ans. 👤 De 5 à 10 ans

Parcourez les ruelles de la cité médiévale, écoutez la guide et méfiez vous des mauvais indices laissés par les fantômes farceurs... N'hésitez pas à venir déguisés !

☎ 04 70 05 11 44 - 04 70 67 55 89

[www.montlucon-tourisme.fr](http://www.montlucon-tourisme.fr)

Saint-Victor



> Centre Aqualudique : Les vacances Loue'Fun

🕒 9h-17h30 📍 Centre Aqualudique de la Loue

Du 21/10 au 25/10/2024 Pass 1 jour : 14 euros, Pass 5 jours et plus : 65 euros (la semaine).  
Du 28/10 au 31/10/2024 Pass 1 jour : 14 euros, Pass 4 jours : 51 euros. 👤 De 8 à 12 ans  
Le Centre de loisirs à la piscine

☎ 04 70 08 26 60

<https://ca-laloue.fr/module-inscriptions/reserver/>

JEUDI 24 OCTOBRE

Montluçon



> YouplaPark

🕒 10h30-18h30 📍 Centre Athanor

Véritable paradis ludique, le youlapark, nouveau parc de divertissement permet à chaque membre de la famille de se retrouver autour des jeux de toute sorte dans un espace couvert et chauffé.

☎ 04 70 08 14 40



> Visite atelier au MuPop : atelier BD avec la sorcière Mélusine

🕒 14h30-16h 📍 MuPop (Music Museum)

5 euros par enfant ET par accompagnant.

👤 De 7 à 15 ans

Dans cet atelier, venez découvrir la bande dessinée sur le thème d'Halloween en compagnie de la célèbre sorcière Mélusine. Repartez avec votre planche de story-board et votre mini-scénario en poche ! Pour les enfants de 7 à 15 ans. Sur réservation.

☎ 04 70 02 19 62

[www.mupop.fr/](http://www.mupop.fr/)

Saint-Victor



> Centre Aqualudique : Les vacances Loue'Fun

🕒 9h-17h30 📍 Centre Aqualudique de la Loue

Du 21/10 au 25/10/2024 Pass 1 jour : 14 euros, Pass 5 jours et plus : 65 euros (la semaine).  
Du 28/10 au 31/10/2024 Pass 1 jour : 14 euros, Pass 4 jours : 51 euros. 👤 De 8 à 12 ans  
Le Centre de loisirs à la piscine

☎ 04 70 08 26 60

<https://ca-laloue.fr/module-inscriptions/reserver/>

VENDREDI 25 OCTOBRE

Domérat



> Dire, Lire et Conter : Au gré du chemin ... Contes de Grimm

🕒 15h-15h50 📍 Médiathèque Co-Libris

€ Gratuit. Sur réservation. 👤 À partir de 5 ans

Les personnages apparaissent et disparaissent au gré d'une attitude, d'une expression, d'une voix. Marâtres, marmots maigrîots et autres héros pas normaux jaillissent dans les mots et prennent corps... Au gré du chemin.

☎ 04 70 05 54 45

<https://mediatheques.agglo-montlucon.fr>



## Désertines



### > Dire, Lire et Conter : Maupassant

🕒 20h-21h10 📍 Médiathèque Léo Ferré  
 € Gratuit. Dans la limite des places disponibles.

Grotesques, absurdes et touchantes à la fois, ces nouvelles à l'intemporalité des contes, donnent à voir et à entendre des personnages étonnants, émouvants, parfois détestables, plantés dans le décor rural d'un café, d'un port, d'un village normand...

☎ 04 70 05 54 45

## Montluçon



### > Visite atelier au MuPop : le balai de la sorcière Dorémi

🕒 10h30-11h30 📍 MuPop (Music Museum)  
 5 euros par enfant ET par accompagnant.  
 👤 De 3 à 6 ans

Il faut aider la sorcière Dorémi à préparer une potion afin de réparer son balai, il est possible que des ingrédients se soient fauflés entre les instruments présents dans le Musée...

☎ 04 70 02 19 62  
[www.mupop.fr/](http://www.mupop.fr/)



### > Visite Guidée : le Golf Drouot

🕒 14h30-15h30 📍 MuPop (Music Museum)  
 € Plein tarif : 5 €

Suivez le guide et venez découvrir la nouvelle exposition temporaire du MUPOP, qui retrace en deux parties l'histoire du Golf Drouot, « Temple du rock » en France et plus

précisément à Paris. Au programme de cette première partie : la période 1955-1967.

☎ 04 70 02 19 60  
[www.mupop.fr](http://www.mupop.fr/)

## Saint-Victor



### > Centre Aqualudique : Les vacances Loue'Fun

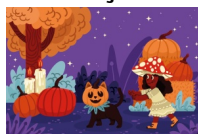
🕒 9h-17h30 📍 Centre Aqualudique de la Loue  
 Du 21/10 au 25/10/2024 Pass 1 jour : 14 euros,  
 Pass 5 jours et plus : 65 euros (la semaine).  
 Du 28/10 au 31/10/2024 Pass 1 jour : 14 euros,  
 Pass 4 jours : 51 euros. 👤 De 8 à 12 ans  
 Le Centre de loisirs à la piscine

☎ 04 70 08 26 60

<https://ca-laloue.fr/module-inscriptions/reserver/>

## SAMEDI 26 OCTOBRE

### Montluçon

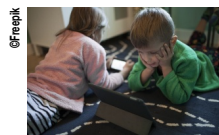


### > Atelier au MUPOP : Le conte ensorcelé

🕒 10h30-11h30 📍 MuPop (Music Museum)  
 5 euros par enfant ET par accompagnant.  
 👤 De 3 à 6 ans

Venez nous rejoindre et mettre en musique notre conte ensorcelé et ensorcelant. Chant, instruments de musique, aventures de sorcières et autres créatures qui font peur seront au rendez-vous pour passer un bon moment dans l'univers magique d'Halloween !

☎ 04 70 02 19 62  
[www.mupop.fr/](http://www.mupop.fr/)



### > Les enfants et les écrans

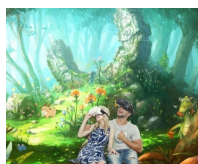
🕒 14h-16h 📍 Médiathèque de Fontbouillant  
 € Gratuit. 👤 À partir de 7 ans

Gérez l'usage des écrans pour vos enfants avec des conseils simples pour rationaliser vos

pratiques.

☎ 04 70 05 54 45

<https://mediatheques.agglo-montlucon.fr/>



### > Ateliers Réalité Virtuelle

🕒 14h30 📍 Médiathèque municipale de Montluçon

€ Gratuit. 👤 À partir de 13 ans

Venez essayer les casques VR (réalité virtuelle) mis à votre disposition par les bibliothécaires.

☎ 04 70 05 54 45

<https://mediatheques.agglo-montlucon.fr/>



### > Visite atelier au MuPop : Cluedo

🕒 14h30-16h 📍 MuPop (Music Museum)

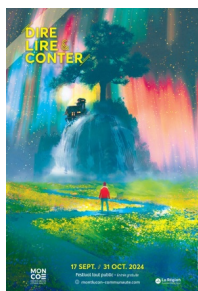
5 euros par personne. 👤 À partir de 7 ans

L'ultime jeu de société pour la période d'Halloween arrive au MUPOP en version grandeur nature. Rejoignez la partie, sans vous

perdre dans les salles du musée, où un meurtre a été commis. Dès 7 ans. Sur réservation.

☎ 04 70 02 19 62

[www.mupop.fr/](http://www.mupop.fr/)



### > Dire, Lire et Conter : Les Invisibles

🕒 17h-18h20 📍 Médiathèque municipale de Montluçon

€ Gratuit. Dans la limite des places disponibles. 👤 À partir de 12 ans

Contes fantastiques ou comment quelques démêlés avec le surnaturel peuvent avoir du bon ! Parfois, si on ne fait rien pour réaliser ses rêves qui nous taraudent ou juste être honnête

avec

soi-même, l'invisible s'en mêle et c'est radical !

☎ 04 70 05 54 45



## DIMANCHE 27 OCTOBRE

### Vallon-en-Sully



#### > Halloween au château de Peuffeilhoux

- 🕒 Ouverture à 14h 📍 Château de Peuffeilhoux
- 💶 Adulte : 12 € - Gratuit pour les moins de 13 ans.

*Au programme : des concerts, des spectacles pour enfants et adultes, une véritable sorcière, des promenades dans les bois avec les*

*fantômes... et des surprises partout !*

☎ 04 70 05 20 24 - 06 61 64 16 68

## MARDI 29 OCTOBRE

### Montluçon



#### > Visite atelier au MuPop : la chasse aux fantômes

- 🕒 10h30-11h30 📍 MuPop (Music Museum)
- 5 euros par enfant ET par accompagnant.
- 👤 De 3 à 6 ans

*Les fantômes sont de sortie et ils ont décidé de nous jouer des tours : ils se sont échappés dans le musée en emportant avec eux des notes de musique... Venez avec nous à la chasse aux fantômes afin de recomposer la mélodie de ces gentils fantômes farceurs!*

☎ 04 70 02 19 62  
[www.mupop.fr/](http://www.mupop.fr/)



#### > Les fantômes farceurs 🧛

- 🕒 16h-17h30 📍 Montluçon Tourisme
- 💶 Tarif unique : 5 € - Gratuit pour les moins de 3 ans. 👤 De 5 à 10 ans
- Parcourez les ruelles de la cité médiévale, écoutez la guide et méfiez vous des mauvais indices laissés par les fantômes farceurs... N'hésitez pas à venir déguisés !*

☎ 04 70 05 11 44 - 04 70 67 55 89

[www.montlucon-tourisme.fr](http://www.montlucon-tourisme.fr)

### Saint-Victor



#### > Centre Aqualudique : Les vacances Loue'Fun

- 🕒 9h-17h30 📍 Centre Aqualudique de la Loue
- Du 21/10 au 25/10/2024 Pass 1 jour : 14 euros, Pass 5 jours et plus : 65 euros (la semaine).
- Du 28/10 au 31/10/2024 Pass 1 jour : 14 euros, Pass 4 jours : 51 euros. 👤 De 8 à 12 ans
- Le Centre de loisirs à la piscine*

☎ 04 70 08 26 60

<https://ca-laloue.fr/module-inscriptions/reserver/>

## LUNDI 28 OCTOBRE

### Domérat



#### > Dire, Lire et Conter : J'ai trop d'amis

- 🕒 15h-16h 📍 Médiathèque Co-Libris
- 💶 Gratuit. Sur réservation. 👤 À partir de 8 ans

*La rentrée arrive et les vrais problèmes commencent. En sixième, il y a plus de monde qu'en CM2. Ça fait beaucoup d'amis et d'ennemis potentiels.*

☎ 04 70 09 10 00

### Saint-Victor



#### > Centre Aqualudique : Les vacances Loue'Fun

- 🕒 9h-17h30 📍 Centre Aqualudique de la Loue
- Du 21/10 au 25/10/2024 Pass 1 jour : 14 euros, Pass 5 jours et plus : 65 euros (la semaine).
- Du 28/10 au 31/10/2024 Pass 1 jour : 14 euros, Pass 4 jours : 51 euros. 👤 De 8 à 12 ans
- Le Centre de loisirs à la piscine*

☎ 04 70 08 26 60

<https://ca-laloue.fr/module-inscriptions/reserver/>

### Vallon-en-Sully



#### > Halloween au château de Peuffeilhoux

- 🕒 Ouverture à 14h 📍 Château de Peuffeilhoux
- 💶 Adulte : 12 € - Gratuit pour les moins de 13 ans.

*Au programme : des concerts, des spectacles pour enfants et adultes, une véritable sorcière, des promenades dans les bois avec les*

*fantômes... et des surprises partout !*

☎ 04 70 05 20 24 - 06 61 64 16 68

### Vallon-en-Sully



#### > Halloween au château de Peuffeilhoux

- 🕒 Ouverture à 14h 📍 Château de Peuffeilhoux
- 💶 Adulte : 12 € - Gratuit pour les moins de 13 ans.

*Au programme : des concerts, des spectacles pour enfants et adultes, une véritable sorcière, des promenades dans les bois avec les*

*fantômes... et des surprises partout !*

☎ 04 70 05 20 24 - 06 61 64 16 68

## MERCREDI 30 OCTOBRE

### Cérilly



#### > Visite guidée : Il était une fois Tronçais, Chênes et Légendes

🕒 14h30 RDV à 14h30 à l'Office de Tourisme à Cérilly, d'où vous suivrez la guide tout au long du parcours. 📍 Office de Tourisme de Cérilly

€ Adulte : 6 € - Enfant : 3 € 5- 18 ans. - Gratuit pour les moins de 5 ans.

Une découverte originale de Tronçais où se mêlent déplacements en voitures et marche à pied autour des mystères du massif forestier mais également la vie et les traditions des travailleurs du bois depuis plusieurs siècles.

Sur réservation.

☎ 04 70 67 55 89 - 04 70 05 11 44

[www.montlucon-tourisme.fr](http://www.montlucon-tourisme.fr)

### Domérat



#### > Co-Libris fête Halloween : Création de citrouilles d'Halloween

🕒 10h-12h 📍 Médiathèque Co-Libris

€ Gratuit.

La journée du grand frisson approche ! Venez nous rejoindre le temps d'une matinée pour creuser votre citrouille de la manière la plus originale. Toutes les citrouilles seront exposées le jour d'Halloween à la médiathèque.

☎ 04 70 09 10 00

### Désertines



#### > Dire, Lire et Conter : Le Voleur Volé et Guignol - Spécialiste en Dentisterie

🕒 15h-16h15 📍 Médiathèque Léo Ferré

€ Gratuit. Dans la limites des places disponibles.

Guignol, jamais dépourvu d'idées, malin et rusé, va être mis à rude épreuve car un voleur est sur place : la Fripouille est bien décidée à dévaliser la maison de M. Cassandre.

☎ 04 70 05 54 45

<https://mediatheques.agglo-montlucon.fr>

### Montluçon



#### > Charolais en fête : la journée 100% bouronnaise

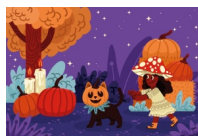
🕒 9h30-23h 📍 Athanor, centre des cultures et congrès

€ Accès libre.

Le concours d'animaux reproducteurs est l'occasion pour nos éleveurs d'exposer leurs animaux et de mettre en valeur leur savoir-faire.

☎ 04 70 08 14 40

[www.centreathanor.com/](http://www.centreathanor.com/)



#### > Atelier au MUPOP : Le conte ensorcelé

🕒 10h30-11h30 📍 MuPop (Music Museum)

5 euros par enfant ET par accompagnant.

👤 De 3 à 6 ans

Venez nous rejoindre et mettre en musique notre conte ensorcelé et ensorcelant. Chant, instruments de musique, aventures de sorcières et autres créatures qui font peur seront au rendez-vous pour passer un bon moment dans l'univers magique d'Halloween !

☎ 04 70 02 19 62

[www.mupop.fr/](http://www.mupop.fr/)



#### > Visite atelier au MuPop : atelier BD avec la sorcière Mélusine

🕒 14h30-16h 📍 MuPop (Music Museum)

5 euros par enfant ET par accompagnant.

👤 De 7 à 15 ans

Dans cet atelier, venez découvrir la bande dessinée sur le thème d'Halloween en compagnie de la célèbre sorcière Mélusine. Repartez avec votre planche de story-board et votre mini-scénario en poche ! Pour les enfants de 7 à 15 ans. Sur réservation.

☎ 04 70 02 19 62

[www.mupop.fr/](http://www.mupop.fr/)



#### > A vos manettes !

🕒 14h30-17h 📍 Médiathèque municipale de Fontbouillant

€ Gratuit.

Réveillez le joueur qui est en vous !

☎ 04 70 29 42 32



#### > Micro Folie : les minutes Kid's art

🕒 17h 📍 Médiathèque Boris Vian

€ Gratuit. 👤 À partir de 3 ans

Une première approche de l'art avec des histoires et des anecdotes.

☎ 04 70 05 54 45

### Saint-Victor



#### > Centre Aqualudique : Les vacances Loue'Fun

🕒 9h-17h30 📍 Centre Aqualudique de la Loue

Du 21/10 au 25/10/2024 Pass 1 jour : 14 euros, Pass 5 jours et plus : 65 euros (la semaine).

Du 28/10 au 31/10/2024 Pass 1 jour : 14 euros, Pass 4 jours : 51 euros. 👤 De 8 à 12 ans

Le Centre de loisirs à la piscine

☎ 04 70 08 26 60

<https://ca-laloue.fr/module-inscriptions/reserver/>



## Vallon-en-Sully



### > Halloween au château de Peuffilhoux

- 🕒 Ouverture à 14h 📍 Château de Peuffilhoux
- 💶 Adulte : 12€ - Gratuit pour les moins de 13 ans.

Au programme : des concerts, des spectacles pour enfants et adultes, une véritable sorcière, des promenades dans les bois avec les

fantômes... et des surprises partout !

☎ 04 70 05 20 24 - 06 61 64 16 68



### > Co-Libris fête Halloween : Initiation au casque de réalité virtuelle

- 🕒 14h-17h 📍 Médiathèque Co-Libris
- 💶 Gratuit. 🧑‍🦲 À partir de 12 ans

Le jeu vidéo horrifique prend une dimension terrifiante lorsque vous êtes plongé dans la réalité virtuelle ! Vivez le grand frisson d'Halloween en découvrant le casque VR de Co-libris avec le jeu « Affected : The Manor ».

À partir de 12 ans.

☎ 04 70 09 10 00

## JEUDI 31 OCTOBRE

### Domérat



### > Co-Libris fête Halloween : Ateliers créatifs

- 🕒 De 10h à 12h et de 14h à 17h
- 📍 Médiathèque Co-Libris
- 💶 Gratuit.

À votre imagination : ciseaux, colle, crépon, pompons.. Devenez des artistes lors de cette journée en réalisant de petites créations terrifiantes (drôles de fantômes, sorcières, citrouilles...) afin d'agrémenter votre décoration

d'Halloween à la maison.

☎ 04 70 09 10 00



### > Co-Libris fête Halloween : Projection de "Conjuring 2" en 3D

- 🕒 15h30-17h 📍 Médiathèque Co-Libris
- 💶 Gratuit. 🧑‍🦲 À partir de 12 ans

Le jour J est arrivé ! L'équipe Co-libris vous propose une séance cinéma d'horreur avec le film « Conjuring 2 » en 3D. Vous serez munis de lunettes adaptées et bien sûr, accompagnés

de pop corn !

☎ 04 70 09 10 00



### > Co-Libris fête Halloween : stand maquillage

- 🕒 10h-12h 📍 Médiathèque Co-Libris
- 💶 Gratuit.

L'équipe de la médiathèque propose d'embellir votre déguisement avec des petits maquillages d'Halloween pour les petits comme pour les grands. Le choix sera au rendez-vous : sorcière, squelette, araignée, vampire...

☎ 04 70 09 10 00



### > Co-Libris fête Halloween : Soirée jeux "L'horrible soirée - chapitre 2"

- 🕒 19h-21h30 📍 Médiathèque Co-Libris
- 💶 Gratuit.

L'équipe Co-Libris vous propose de venir passer une soirée jeux d'ambiance avec formule ludo-miam : chacun apporte quelque chose à partager !

Adultes/ados (à partir de 16 ans / moins de 16 ans accompagnés d'un adulte) sur inscription.

☎ 04 70 09 10 00



### > Co-Libris fête Halloween : À l'heure des histoires

- 🕒 10h30 📍 Médiathèque Co-Libris
- 💶 Gratuit.

Lectures à voix haute à partager en famille sur le thème d'Halloween. Des histoires de sorcières farfelues, de fantômes gentils, pour nous faire frissonner de plaisir. Enfants 3/6 ans, sur inscription.

☎ 04 70 09 10 00

### Désertines



### > Fête d'Halloween

- 🕒 À partir de 16h30 📍 Club House du Tennis - Complexe des Champlins
- 💶 Participation libre.

À partir de 16h30 : atelier maquillage d'halloween, customisation de sacs et dégustation de la potion de la sorcière  
À 18h30: départ pour la chasse aux bonbons. en plusieurs groupes.

☎ 04 70 02 34 40

## Montluçon



### > Fête d'Halloween à la MJC

📍 Maison des jeunes et de la culture / Centre social

🆓 Gratuit.

Venez frissonner et danser au rythme d'Halloween !

☎ 04 70 08 35 65

[www.mjc-centresocial-montlucon.fr/](http://www.mjc-centresocial-montlucon.fr/)



### > Visite atelier au MuPop : Cluedo

🕒 14h30-16h 📍 MuPop (Music Museum)

5 euros par personne. 👤 À partir de 7 ans

L'ultime jeu de société pour la période d'Halloween arrive au MUPOP en version grandeur nature. Rejoignez la partie, sans vous

perdre dans les salles du musée, où un meurtre a été commis. Dès 7 ans. Sur réservation.

☎ 04 70 02 19 62

[www.mupop.fr/](http://www.mupop.fr/)



### > Halloween Party à Défi'Land

🕒 19h30-21h30 📍 5 avenue du Canal de Berry

19 euros par enfant. 👤 À partir de 4 ans  
Soirée animée sans parents. Pizza, chips, bonbons, sirop...

Danse de Défi ! Concours de déguisements ! Soyez terrifiants...

Réservation uniquement à l'accueil du parc. Uniquement à l'accueil du Parc

## Saint-Victor



### > Centre Aqualudique : Les vacances Loue'Fun

🕒 9h-17h30 📍 Centre Aqualudique de la Loue

Du 21/10 au 25/10/2024 Pass 1 jour : 14 euros, Pass 5 jours et plus : 65 euros (la semaine).

Du 28/10 au 31/10/2024 Pass 1 jour : 14 euros, Pass 4 jours : 51 euros. 👤 De 8 à 12 ans

Le Centre de loisirs à la piscine

☎ 04 70 08 26 60

<https://ca-laloue.fr/module-inscriptions/reserver/>

## Vallon-en-Sully



### > Halloween au château de Peuffelhoux

🕒 Ouverture à 14h 📍 Château de Peuffelhoux

👤 Adulte : 12 € - Gratuit pour les moins de 13 ans.

Au programme : des concerts, des spectacles pour enfants et adultes, une véritable sorcière, des promenades dans les bois avec les

fantômes... et des surprises partout !

☎ 04 70 05 20 24 - 06 61 64 16 68

## VENDREDI 1 NOVEMBRE

### Montluçon



### > Visite atelier au MuPop : le balai de la sorcière Dorémi

🕒 10h30-11h30 📍 MuPop (Music Museum)

5 euros par enfant ET par accompagnant.

👤 De 3 à 6 ans

Il faut aider la sorcière Dorémi à préparer une potion afin de réparer son balai, il est possible que des ingrédients se soient faufiletés entre les instruments présents dans le Musée...

☎ 04 70 02 19 62

[www.mupop.fr/](http://www.mupop.fr/)



### > Visite atelier au MuPop : atelier BD avec la sorcière Mélusine

🕒 14h30-16h 📍 MuPop (Music Museum)

5 euros par enfant ET par accompagnant.

👤 De 7 à 15 ans

Dans cet atelier, venez découvrir la bande dessinée sur le thème d'Halloween en compagnie de la célèbre sorcière Mélusine. Repartez avec votre planche de story-board et votre mini-scénario en poche ! Pour les enfants de 7 à 15 ans. Sur réservation.

☎ 04 70 02 19 62

[www.mupop.fr/](http://www.mupop.fr/)

### Saint-Victor



### > Halloween au Centre Aqualudique

🕒 14h-17h45 📍 Centre aqualudique de la Loue

5 euros.

Venez frissonner au centre aqualudique à l'occasion d'Halloween.

☎ 04 70 08 26 60

[www.ca-laloue.fr](http://www.ca-laloue.fr)

## SAMEDI 2 NOVEMBRE

### Lignerolles



### > La Nuit de l'Horreur V : The Last Circus

🕒 20h-0h 📍 Cimetière

10 euros par personne, à partir de 15 ans.

👤 À partir de 15 ans

Évènement organisé par C'Party de Prémilhat 03.

Ce parcours horrifique vous fera vivre une expérience où tous vos sens seront en éveil. Gardez votre calme ! Des émotions fortes et

anxiogènes seront inévitables : âmes sensibles s'abstenir.

[www.billetweb.fr/la-nuit-de-lhorreur-acte-v](http://www.billetweb.fr/la-nuit-de-lhorreur-acte-v)



## Montluçon



### > Visite atelier au MuPop : la chasse aux fantômes

🕒 10h30-11h30 📍 MuPop (Music Museum)  
5 euros par enfant ET par accompagnant.  
👤 De 3 à 6 ans

Les fantômes sont de sortie et ils ont décidé de nous jouer des tours : ils se sont échappés dans le musée en emportant avec eux des notes de musique... Venez avec nous à la chasse aux fantômes afin de recomposer la mélodie de ces gentils fantômes farceurs!

☎ 04 70 02 19 62  
[www.mupop.fr/](http://www.mupop.fr/)



### > Visite Guidée : le Golf Drouot

🕒 14h30-15h30 📍 MuPop (Music Museum)  
€ Plein tarif : 5 €

Suivez le guide et venez découvrir la nouvelle exposition temporaire du MUPOP, qui retrace en deux parties l'histoire du Golf Drouot, « Temple du rock » en France et plus

précisément à Paris. Au programme de cette première partie : la période 1955-1967.

☎ 04 70 02 19 60  
[www.mupop.fr](http://www.mupop.fr)

## DIMANCHE 3 NOVEMBRE

### Hérissou



### > Spectacle : Les étoiles du magicien

🕒 16h 📍 Espace Jacques Gaulme  
- enfant (jusqu'à 10 ans inclus) : 7 euros -  
adulte : 10 euros - pass famille 1 = 1 adulte +  
2 enfants : 20 euros au lieu de 24 euros - pass  
famille 2 = 2 adultes + 2 enfants : 30 euros au  
lieu de 34 euros.

Spectacle inspiré des légendes polynésiennes.  
<https://ibrahimelkebir.com/>

### Marcillat-en-Combraille



### > La Marci-Moustache #5 : randonnées pédestres et VTT

🕒 A partir de 8h15 📍 Salle des fêtes  
5 euros pour les circuits de 8 et 21 km 7 euros  
pour les circuits de 15, 34 et 47 km.

Randonnées solidaires pédestres et VTT, pour la lutte contre les maladies masculines, au profit de la fondation Movember.

☎ 06 03 81 39 83

## ET AUSSI

### Montluçon



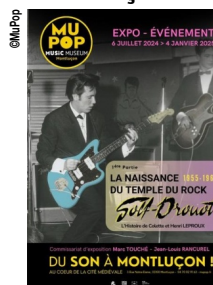
### Fête de la science : mission océan

🕒 Du mardi au samedi de 10h à 18h  
📍 Médiathèque de Fontbouillant  
€ Accès libre.

Découvrez la biodiversité marine et océanique et les effets de la pollution plastique sur ces milieux naturels. On découvre aussi le portrait de plusieurs animaux marins et le portrait des déchets les plus fréquemment retrouvés dans les océans.

☎ 04 70 29 42 32

### Montluçon



### MuPop : Exposition Golf Drouot, la naissance du temple du rock

🕒 du mardi au samedi de 10h à 17h  
📍 MuPop (Music Museum)  
€ Plein tarif : 5 / 7.5 € seniors (plus de 60 ans)  
- adulte - Enfant : 3 € 7 à 12 ans

Golf Drouot est une expérience unique qui transporte les visiteurs dans le monde fascinant de la musique, de la culture pop et de l'histoire du célèbre club de rock parisien.

☎ 04 70 02 19 60  
<https://www.mupop.fr>

### Montluçon



### MuPop : L'Enquête d'Halloween

🕒 du mardi au samedi de 10h à 17h  
📍 MuPop (Music Museum)  
€ Plein tarif : 7.5 € - Tarif réduit : 5 € Sur justificatif

Le MuPop célèbre Halloween ! Durant les deux semaines de sortilèges, une entrée au musée permet de participer à un jeu spécial Halloween et réaliser des photographies effrayantes avec un photobooth !

☎ 04 70 02 19 60  
<https://www.mupop.fr>



## GTR PERFORMANCE - 4X4/KART/MOTO/QUAD/TRIAL/ACCROBRANCHE

©Site Internet - 2019



4 X 4  
KARTING  
MOTOCYCLISME  
PARCOURS AVENTURE / ACCROBRANCHE

QUAD  
TRIAL

Piste extérieure de karting de 1100 mètres. Location de karts de loisirs et de compétition. D'autres activités sont proposées: moto, trial, quad, 4x4, accrobranche + tyroliennes géantes.

Tarifs non communiqués.

Tarif groupe à partir de 10 personnes.

POUR CHAQUE ACTIVITES UN TARIF INDIVIDUEL ET DE GROUPE EST PROPOSÉ.

Du 01/01 au 31/12, tous les jours.

Sur réservation.

Circuit de Lavaud

03420 **MARCILLAT-EN-COMBRAILLE**

☎ 04 70 51 68 64 / 06 07 86 18 14

info@gtr-performance.fr

www.gtr-performance.fr

## KARTING : DYNAMIC'KART

©Dynamic'kart



KARTING

La piste se situe dans un cadre de verdure, très facile d'accès avec deux grands parkings. Départ aux feux tricolores et chronométrage affiché sur écran de télévision pour garder

l'esprit de compétition.

Tarifs Endurance sur devis.

Du 02/01 au 31/12/2024, tous les jours sauf le 25 décembre.

De 9h à 13h et de 14h à 21h sur réservation.

Le Cordeau - RD 306

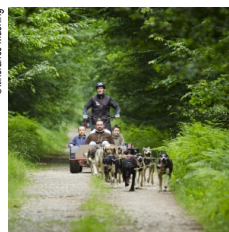
03380 **QUINSSAINES**

☎ 04 70 51 85 69

dynamic-kart@orange.fr

## ITINÉRANCE MUSHING - CANI-KART

©Itinerance Mushing



Sylvain est musher professionnel diplômé d'État ; il propose des randonnées en cani kart, en cani rando pour une découverte du mushing.

Forfait Cani-rando + Cani-kart : devis sur demande. Contacter Sylvain Cordeau au 06 70 19 22 53.

Canirando : 40 euros par personne / Groupes : devis sur demande.

Canikart : 200 euros de 1 à 4 personnes / Groupes : devis sur demande.

Toute l'année, tous les jours de 8h à 18h.

Prestation sur réservation.

Forêt de Tronçais

03360 **SAINT-BONNET-TRONÇAIS**

☎ 06 70 19 22 53

scordeau@wanadoo.fr





# ÉQUIPEMENTS

## PÉPIT : RETROUVEZ LE CHÂTEAU



**GEOCACHING**

**JEU DE PISTE / CHASSE AU TRÉSOR**

**JEUX DE RÔLE / ENIGMES**

Basée sur le principe du géocaching, cette chasse au trésor mettra à l'épreuve votre sens de l'observation et vous révélera la cité médiévale d'Ainay-le-Château sous un nouveau jour. Pour jouer, téléchargez l'application mobile gratuite "PÉPIT".

Gratuit.

Toute l'année.

03360 **AINAY-LE-CHÂTEAU**

☎ 04 70 67 55 89 / 04 70 06 82 23 / 06 21 72 86 23

troncais@valleecoeurdefrance.fr pepit@allier-bourbonnais.fr  
www.pepit03.fr/

## PÉPIT : HALEZ ET VENEZ LE LONG DU CANAL



**GEOCACHING**

**JEU DE PISTE / CHASSE AU TRÉSOR**

**JEUX DE RÔLE / ENIGMES**

Cette mission spécialement conçue pour les vélos permet de découvrir le canal sous un autre angle. Pour jouer, téléchargez l'application mobile gratuite "PÉPIT".

Gratuit.

Toute l'année.

Canal de Berry Magnette

03190 **AUDES**

☎ 04 70 05 11 44 / 06 21 72 86 23

contact@montlucon-tourisme.fr pepit@allier-bourbonnais.fr  
www.montlucon-tourisme.fr

## CENTRE ÉQUESTRE DE VILLIERS

©Centre équestre Villiers



**CENTRE ÉQUESTRE**

À proximité de Montluçon, le Centre équestre de Villiers, installé sur 29 hectares dispose d'une infrastructure de qualité où confort, bien-être des chevaux et des cavaliers sont une priorité.

Voir tarifs sur <https://www.centre-equestre-villiers.fr/tarifs/>.

Du 02/01 au 31/12/2024.

Fermé le dimanche.

- Centre équestre :

Lundi, mardi et vendredi : de 9h à 12h et de 15h à 19h.

Mercredi et samedi : de 9h à 12h et de 14h à 19h.

Jeudi : de 9h à 12h (fermé les après-midi).

- Bureaux :

Mercredi et samedi de 14h à 17h.

Villiers

03410 **DOMÉRAT**

☎ 06 42 98 28 89

g.chatelain87@gmail.com

www.centre-equestre-villiers.fr

## PÉPIT : PIQUEZ VOTRE CURIOSITÉ



**GEOCACHING**

**JEU DE PISTE / CHASSE AU TRÉSOR**

**JEUX DE RÔLE / ENIGMES**

Basée sur le principe du géocaching, cette chasse au trésor mettra à l'épreuve votre sens de l'observation et vous révélera les richesses du charmant village médiéval de Hérisson. Pour jouer, téléchargez l'application mobile gratuite "PÉPIT".

Gratuit.

Toute l'année.

03190 **HÉRISSON**

☎ 04 70 67 55 89 / 04 70 06 82 23 / 06 21 72 86 23

troncais@montlucon-tourisme.fr pepit@allier-bourbonnais.fr

www.pepit03.fr/

## PÉPIT : PRESSEZ LA GRUME



**GEOCACHING**

**JEU DE PISTE / CHASSE AU TRÉSOR**

**JEUX DE RÔLE / ENIGMES**

Basée sur le principe du géocaching, cette chasse au trésor mettra à l'épreuve votre sens de l'observation et vous révélera les richesses du Pays et de la forêt de Tronçais. Pour jouer, téléchargez l'application mobile gratuite "PÉPIT".

Gratuit.

Toute l'année.

03360 ISLE-ET-BARDAIS

☎ 04 70 67 55 89 / 04 70 06 82 23 / 06 21 72 86 23

troncais@montlucon-tourisme.fr pepit@allier-bourbonnais.fr

[www.pepit03.fr/](http://www.pepit03.fr/)

## PÉPIT : DRÔLEMENT « FUTAIE » CES FORESTIERS !



**GEOCACHING**

**JEU DE PISTE / CHASSE AU TRÉSOR**

**JEUX DE RÔLE / ENIGMES**

Cette mission spécialement conçue pour les vélos permet de découvrir la plus belle chênaie d'Europe. Pour jouer, téléchargez l'application mobile gratuite "PÉPIT".

Gratuit.

Toute l'année.

Des travaux forestiers peuvent être en cours

sur l'itinéraire : restez vigilants !.

Rond Gardien

03360 ISLE-ET-BARDAIS

☎ 04 70 67 55 89 / 06 21 72 86 23

troncais@montlucon-tourisme.fr pepit@allier-bourbonnais.fr

[www.montlucon-tourisme.fr](http://www.montlucon-tourisme.fr)

## PÉPIT : ROUIR ET DÉCOUVRIR



**GEOCACHING**

**JEU DE PISTE / CHASSE AU TRÉSOR**

**JEUX DE RÔLE / ENIGMES**

Basée sur le principe du géocaching, cette chasse au trésor mettra à l'épreuve votre sens de l'observation et vous révélera les richesses du charmant village de Meaulne-Vitray. Pour jouer, téléchargez l'application mobile gratuite "PÉPIT".

Gratuit.

Toute l'année.

03360 MEAULNE-VITRAY

☎ 04 70 67 55 89 / 04 70 06 82 23 / 06 21 72 86 23

troncais@montlucon-tourisme.fr pepit@allier-bourbonnais.fr

[www.pepit03.fr/](http://www.pepit03.fr/)

## SIMULATEUR DE GOLF GOLFINMONTLUÇON



**GOLF**

Le seul simulateur uniquement consacré au golf en Auvergne ! L'ergonomie, la finition et les avancées technologiques de notre simulateur permettent aux passionnés et débutants de jouer et progresser.

1h de simulateur : 30 euros/personne

2h de simulateur : 50 euros/personne

Initiation 1h30 : à partir de 60 euros/personne

Abonnement annuel (accès illimité) : 300 euros

Carte 10h illimitée dans le temps : 200 euros.

Du 01/01 au 31/12/2024.

Débutants : sur réservation pour une découverte accompagné de Stéphane.

Une fois formé, vous pourrez accéder au simulateur 24h/24h et 7j/7j avec votre code d'accès.

19 Rue Eugène Sue

03100 MONTLUÇON

☎ 06 81 50 52 14

sp.golfinmontlucon@gmail.com golfinmontlucon@gmail.com

<https://golfinmontlucon.business.site/>

## BIKE PARK

©Direction Sports jeunesse mairie Montluçon - 2016



**ESPACE VTT**

**TERRAIN DE BMX**

Accès libre. Un équipement entièrement dédié à la pratique cycliste (VTT, BMX, Dirt, draisienne) de l'initiation au niveau expert sur un complexe de 3 hectares.

Accès libre.

Tarif groupe à partir de 8 personnes.

Du 01/01 au 31/12/2024.

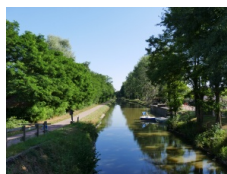
Rue Ernest Montusès Nerdre

03100 MONTLUÇON

☎ 06 32 49 69 43 / 04 70 03 85 70

guillaume.lamy03@laposte.net

## VOIE VERTE DU CANAL DE BERRY



**DOMAINE PUBLIC**

**ITINÉRAIRE DE RANDONNÉE PÉDESTRE**

Agréable parcours linéaire de 21 km, entre chemin de halage du canal de Berry et villages pleins de charme.

Accès libre.

Toute l'année.

Entre Montluçon et Vallon-en-Sully Rue de la Loue

03100 MONTLUÇON

☎ 04 70 06 63 72

tourisme@valdecher.fr



## PARCOURS NUMÉRIQUE : LÉGENDE'R

© Ville de Montluçon



### JEUX DE RÔLE / ENIGMES

L'application Légende'R transporte les visiteurs dans l'histoire grâce à un parcours guidé dans la cité médiévale de Montluçon mixant diverses technologies d'un point remarquable à l'autre: réalité virtuelle, prise de photos 360°, vidéos, mini-jeux...

Gratuit. Un tote bag comprenant une visionneuse/cardboard en carton fonctionnant à l'aide d'un smartphone compatible est proposé au tarif de 5 euros.

Toute l'année.

L'aventure nécessite l'accès à l'esplanade Louis II de Bourbon, ouverte en décembre et janvier de 8h à 17h15 ; en février, mars, octobre et novembre de 8h à 18h ; en avril, mai et septembre de 8h à 20h ; en juin, juillet et août de 8h à 21h.

Office de Tourisme 67 Ter Boulevard de Courtais  
03100 **MONTLUÇON**

☎ 04 70 05 11 44

contact@montlucon-tourisme.fr

[www.montlucon-tourisme.fr](http://www.montlucon-tourisme.fr)

## DÉFI'LAND

© Defiland Montluçon



### JEUX POUR ENFANTS

### LASER GAME / LASER TAG

### SPORTS D'ADRESSE

Aire de jeux composée d'un espace pour les 0-3 ans avec un toboggan, 2 piscines à balles, des jeux en mousse... et d'un parcours géant pour les 4-12 ans avec pont de singes, piscine à balles géante, 2 toboggans, un trampoline... Un espace laser game.

Enfant : de 5,50 à 9,50 euros (Moins de 3 ans : 5,50 euros en illimité - 3 à 12 ans : 9,50 euros en illimité).

Gratuit pour les accompagnants.

Du 02/01 au 31/12/2024.

Fermé le lundi.

Hors vacances scolaires de la Zone A :

Mercredi, samedi et dimanche : de 10h à 12h30 et de 14h à 19h

Vendredi : de 9h à 12h (réservé aux - de 3 ans) et de 16h à 19h.

Vacances scolaires Zone A & jours fériés : Tous les jours de 10h à 12h30 et de 14h à 19h sauf le lundi de 14h à 19h uniquement.

5 avenue du canal de Berry

03100 **MONTLUÇON**

☎ 04 70 06 33 16

defiland@defiland.fr

[www.defiland.fr](http://www.defiland.fr)

## VOIE VERTE DE MONTLUÇON À NÉRIS-LES-BAINS

© Luc Olivier - CDT 03



### ITINÉRAIRE DE RANDONNÉE PÉDESTRE

Cette voie verte emprunte l'ancienne voie ferrée Montluçon - Nérès-les-Bains et traverse trois viaducs: celui de Sainte-Agathe, celui de Pérassier et celui de Nérès.

Accès libre.

Toute l'année.

Allée Jean-Charles Varennes

03100 **MONTLUÇON**

☎ 04 70 05 11 44

contact@valleecoeurdefrance.fr

## ESCAPE GAME SIXTY O'LOCK

© Sixty O'Lock



### JEU D'ÉVASION/ ESCAPE GAME

Une équipe de joueur tente de s'échapper d'un lieu en moins de 60 minutes grâce à la logique et à la fouille. Sixty O'Lock propose 3 thématiques: Le Cachot des Bourbons, le Mystère de l'Aqualius et une nouvelle mission à découvrir à partir d'avril.

Adulte : de 20 à 37 euros (Tarif/joueur)

Enfant : de 17 à 34 euros (Tarif/enfant. Les enfants doivent être accompagnés d'au moins 1 adulte)

Etudiant : de 17 à 34 euros (Tarif par étudiant uniquement en semaine).

Tarif groupe à partir de 2 personnes.

Tarif groupes à partir de 2 personnes.

De 20 à 37 euros par personne.

Les tarifs dépendent de la taille du groupe : dégressif selon le nombre de joueurs.

Tarif/groupe de 2 à 6 joueurs : de 74 à 120 euros.

Tarif enfants (- de 12 ans) -3 euros/enfant (réduction effectuée sur place sur présentation d'un justificatif).

Tarif étudiants : -3 euros/étudiant (réduction effectuée sur place sur présentation d'un justificatif). Offre valable toute l'année hors week-end.

Du 31/01 au 31/12/2024.

Fermeture exceptionnelle le 25 décembre.

Ouvert du mercredi au vendredi et le dimanche de 12h à 21h, le samedi de 11h à 22h30.

Fermé 3 semaines en janvier et en septembre.

14 rue Madame de Staël

03100 **MONTLUÇON**

☎ 06 52 88 70 61

sixtyolock@gmail.com

[www.sixtyolock.fr](http://www.sixtyolock.fr)

## JEU DE PISTE L'ORDRE DE L'ÉCU D'OR : ALLEN CHEVALIERS DE MONTLUÇON

### JEUX DE RÔLE / ENIGMES



Téléchargez gratuitement l'application "L'Ordre de l'Écu d'Or" puis le parcours "Allen Chevaliers de Montluçon" et laissez-vous guider à travers la cité médiévale de Montluçon au fil des énigmes à résoudre...!

Gratuit.

Toute l'année.

Certains QR codes à trouver nécessitent l'accès au jardin Wilson et à l'esplanade Louis II de Bourbon, ouverts en décembre et janvier de 8h à 17h15 ; en février, mars, octobre et novembre de 8h à 18h ; en avril, mai et septembre de 8h à 20h ; en juin, juillet et août de 8h à 21h.

Rue du petit Château

03100 **MONTLUÇON**

☎ 04 70 05 11 44

contact@montlucon-tourisme.fr

[www.montlucon-tourisme.fr](http://www.montlucon-tourisme.fr)

## PÉPIT : RETOUR VERS LE FUTUR !



**GEOCACHING**

**JEU DE PISTE / CHASSE AU TRÉSOR**

**JEUX DE RÔLE / ENIGMES**

Basée sur le principe du géocaching, cette chasse au trésor mettra à l'épreuve votre sens de l'observation et vous révélera les richesses de la ville de Montluçon. Pour jouer, téléchargez l'application mobile gratuite "PÉPIT".

Gratuit.

Toute l'année.

03100 **MONTLUÇON**

☎ 04 70 05 11 44 / 06 21 72 86 23

contact@montlucon-tourisme.fr pepit@allier-bourbonnais.fr

[www.montlucon-tourisme.fr](http://www.montlucon-tourisme.fr)

## CINÉMA LE PALACE



**CINÉMA**

**DIVERTISSEMENT**

Situé au cœur de Montluçon, cinéma de cinq salles toutes équipées en Dolby stéréo SR et

Digital avec grands écrans, en numérique avec possibilité de projection en 3D.

Enfant : 5 euros (- de 14 ans)

Plein tarif : 8 euros

Tarif réduit : 6,50 euros (étudiants - familles nombreuses - + de 60 ans : du lundi au vendredi après-midi / tous publics : mercredi / - de 20 ans et PMR : tous les jours)

Groupe enfants : à partir de 4,50 euros.

Le lundi et le vendredi à 18h et le dimanche à 11h : 5 euros pour tous.

Abonnements et tarifs spéciaux : <https://www.cinemas-montlucon.com/tarifs>.

Du 01/01 au 31/12/2024 de 13h à 23h30.

À partir de 10h les dimanches.

30 boulevard de Courtais

03100 **MONTLUÇON**

☎ 04 70 28 52 90 / 04 70 05 12 15

cinetid.lepalace@gmail.com le.palace@cinemas-montlucon.com

[www.cinemas-montlucon.com](http://www.cinemas-montlucon.com)

## GOLF CLUB DU VAL DE CHER

© Golf Val de Cher



**GOLF**

**GOLF 18 TROUS**

Dans un magnifique cadre, les premiers trous du parcours de golf de 18 trous, cheminent dans le parc d'un château.

Adulte : de 25 à 48 euros.

Gratuit pour les moins de 12 ans.

Toute l'année.

Fermetures exceptionnelles les 1er janvier et 25 décembre.

De 9h à 18h en été et de 10h à 16h l'hiver.

Route de Vallon-en-Sully

03190 **NASSIGNY**

☎ 04 70 06 71 15

contact@golfclub-valdecher.fr

<https://golfclub-valdecher.fr/>

## MUSTANG BOWLING - LASER GAME

© Bowling de Montluçon



**BOWLING**

**LASER GAME / LASER TAG**

**SALLE DE BILLARD**

**SPORTS D'ADRESSE**

12 pistes de bowling synthétiques et informatisées avec bumpers et rampes dinosaures (adaptabilité pour les 3/4ans), centre de laser game dernière génération de 400 m², Multiball, salle de billards et jeux vidéo.

Bowling (tarifs/partie/personne) :

- du lundi au vendredi avant 19h : 5,40 euros, samedi et dimanche : 7,40 euros

- du lundi au jeudi après 19h : 6,40 euros, vendredi : 7,40 euros, et samedi : 8,40 euros,

Chaussures : location gratuite du lundi au vendredi avant 19h, et payante le samedi et le dimanche avant 19h : 1,90 euros, payante tous les jours après 19h.

Jours et veilles de fêtes : 8,40 euros/partie + locations chaussures : 1,90 euros.

Laser-game (tarifs/session/personne) :

- du lundi au jeudi avant 19h : 5,50 euros, samedi et dimanche : 6,50 euros

- du lundi au jeudi après 19h : 6,50 euros, vendredi : 7,50 euros, samedi : 8,50 euros.

Jours et veilles de fêtes : 8,50 euros.

Zone de Multiball :

- Pour 5 minutes : 3,50 euros (2 personnes maximum dans la zone de jeux).

Toute l'année.

Lundi et mardi : 17h - 0h

Mercredi : 14h - 0h

Jeudi : 17h - 1h

Vendredi : 17h - 2h

Samedi : 14h - 2h

Dimanche : 14h - 19h

Tous les jours à partir de 14h pendant les vacances scolaires.

138 avenue des Martyrs

03410 **PRÉMILHAT**

☎ 04 70 29 92 44

bowlingdemontlucon@gmail.com

[www.bowling-montlucon.com](http://www.bowling-montlucon.com)



## FUNGAMES 03

©fungames 03 - 2019



**PAINTBALL**

**SPORTS D'ADRESSE**

Détente en famille ou entre amis avec un coin repas, prêt barbecue (voir conditions avec les gérants) et une zone spectateurs. Activités: structures gonflables pour adultes et enfants, waterball, orbeez, fun battle (jeu de tir à l'arc).

Adulte : à partir de 22 euros (dès 12 ans - Forfait location + 100 billes

6 euros les 100 billes supplémentaires, 25 euros les 500 billes supplémentaires)

Enfant (7-16 ans) : à partir de 18 euros (Dès 7 ans - Forfait location + 100 billes

4 euros les 100 billes supplémentaires)

Adolescent : à partir de 20 euros (dès 9 ans - Forfait location + 100 billes

5 euros les 100 billes supplémentaires, 20 euros les 500 billes supplémentaires).

Structures gonflables : 5 euros par personne

Tarifs anniversaires (6 personnes minimum) :

- Enfants (jusqu'à 16 ans) : 20 euros par personne pour 2h30 d'activités.

Du 01/01 au 31/12/2024.

Fermé le lundi.

Sur réservation.

22 route de Montluçon

03410 **PRÉMILHAT**

☎ 06 82 23 36 24

info@fungames03.fr

[www.fungames03.fr](http://www.fungames03.fr)

## PAINTBALL MONTLUÇON



**ARCHERY GAME**

**LASER GAME / LASER TAG**

**PAINTBALL**

**SPORTS D'ADRESSE**

Paintball à Quinssaines pour petits et grands (à partir de 5 ans), sur terrain boisé ou terrain gonflable à proximité de Montluçon.

Adulte : de 22 à 32 euros (à partir de 12 ans.)

Enfant : 18 euros

Groupe enfants : de 15 à 18 euros (Tranche d'âge de 5 à 17 ans.).

Tarif enfant accordé aux 5 - 17 ans.

Tarif groupe à partir de 8 personnes.

Du 01/01 au 31/12/2024 de 10h à 20h.

Sur réservation uniquement.

Chemin du Coursier

03380 **QUINSSAINES**

☎ 06 59 71 90 40

oneforonegamecenter@outlook.fr

[www.paintball-montlucon.fr](http://www.paintball-montlucon.fr)

## JEU DE PISTE L'ORDRE DE L'ÉCU D'OR : ONDINES ET SORTILÈGES DE TRONÇAIS

©Luc OLIVIER-CDT Allier



**JEU DE PISTE / CHASSE AU TRÉSOR**

**JEUX DE RÔLE / ENIGMES**

Téléchargez gratuitement l'application "L'Ordre de l'Écu d'Or" puis le parcours "Ondines et sortilèges de Tronçais" et laissez-vous guider à travers la futaie Colbert II, en plein cœur de la forêt de Tronçais, au fil des énigmes à

résoudre...!

Gratuit.

Toute l'année.

Futaie Colbert II Rond de Richebourg

03360 **SAINT-BONNET-TRONÇAIS**

☎ 04 70 67 55 89 / 04 70 05 11 44

troncais@montlucon-tourisme.fr contact@montlucon-tourisme.fr

[www.montlucon-tourisme.fr](http://www.montlucon-tourisme.fr)

## FUTAIE COLBERT 2

©Luc OLIVIER-CDT Allier



**PARCOURS / SENTIER THÉMATIQUE**

La main de l'homme et la nature peuvent donner le meilleur. L'homme peut aussi sublimer la nature. C'est ce que nous apprend ce sentier ! 1,5 km aménagés de 7 ateliers ludiques et pédagogiques sur la culture du chêne à Tronçais.

Accès libre.

Du 01/01 au 31/12/2024.

Rond de Richebourg

03360 **SAINT-BONNET-TRONÇAIS**

☎ 04 70 67 55 89 / 04 70 66 64 61

troncais@montlucon-tourisme.fr

[www.valleecoeurdefrance.fr/](http://www.valleecoeurdefrance.fr/)

## PEPIT : SUIVEZ L'APPRENTI SAGE



**GEOCACHING**

**JEU DE PISTE / CHASSE AU TRÉSOR**

**JEUX DE RÔLE / ENIGMES**

Basée sur le principe du géocaching, cette chasse au trésor mettra à l'épreuve votre sens de l'observation et vous révélera les richesses de cet Espace Naturel Sensible. Pour jouer, téléchargez l'application mobile gratuite "PEPIT".

Gratuit.

Toute l'année.

ENS de la Haute Vallée du Cher (accès par la commune de Chambonchard)

03420 **SAINT-MARCEL-EN-MARCILLAT**

☎ 04 70 05 11 44 / 04 70 51 10 23 / 06 21 72 86 23

contact@montlucon-tourisme.fr pepit@allier-bourbonnais.fr

[www.pepit03.fr/](http://www.pepit03.fr/)

## CENTRE AQUALUDIQUE DE LA LOUE

©Centre aqualudique - 2012



**CENTRE DE REMISE EN FORME**

**ESPACE SPA**

**PISCINE**

Si vous avez envie de vous amuser, de vous détendre ou bien de faire du sport, le centre aqualudique est le lieu idéal pour répondre à vos attentes ! Mise en place d'une structures gonflables pendant les vacances.

Adulte : de 4,30 à 5,40 euros (10 entrées Adulte : de 35 euros à 44 euros)

Enfant (5-17 ans) : de 2,30 à 3,40 euros (10 entrées enfant : de 19 euros à 27 euros).

Gratuit pour les moins de 5 ans.

Tarif groupe à partir de 10 personnes.

Pour les abonnements mensuels et annuels ainsi que pour les tarifs des activités aquatiques encadrées, de la plongée, de l'espace forme et de l'espace bien-être, consulter le site <http://www.ca-laloue.fr/fr/tarifs>.

Du 09/01 au 31/12.

Fermetures exceptionnelles les 1er mai et 25 décembre.

**ESPACE AQUATIQUE**

Période scolaire

- Lundi et jeudi : 11h30-13h45 / 17h-20h

- Mardi et vendredi : 11h30-13h45 / 17h-21h30

- Mercredi et samedi : 14h-18h30

- Dimanche et jours fériés : 9h-17h30.

Vacances scolaires (hors été)

- Du lundi au vendredi : 12h-20h30

- Samedi : 14h-18h30

- Dimanche et jours fériés : 9h-17h30.

Vacances scolaires d'été

- Du lundi au vendredi : 10h30-20h

- Samedi, dimanche, jours fériés : 10h30-19h30.

Ouverture du bassin extérieur en saison estivale : du lundi au vendredi de 14h à 19h30 et le week-end de 14h à 19h.

**POUR LES ESPACES BIEN-ÊTRE ET FORME, CONSULTER LE SITE <http://www.ca-laloue.fr/horaires>.**

Parc des Sports de la Loue

03410 **SAINT-VICTOR**

☎ 04 70 08 26 60

[contact@ca-laloue.fr](mailto:contact@ca-laloue.fr)

[www.ca-laloue.fr](http://www.ca-laloue.fr)

## CENTRE ÉQUESTRE JÉLÉNA

©Centre équestre Jéléna Villebret



**CENTRE ÉQUESTRE**

Jérémy et Laëtitia vous accueillent sur une propriété de 40 hectares, regroupant école d'équitation, écurie de propriétaires et pension pour chevaux.

Heure de passage en cours collectif : 20 euros

Promenade en main enfant : 10 euros

Cours annuel poney : 48 euros/mois

Cours annuel cheval : 54 euros/mois

Pension au pré à partir de 150 euros/mois.

Du 01/01 au 31/12/2024.

Fermé le dimanche.

Ouvert de 9h à 12h et de 14h à 18h. Prestation sur réservation.

Plaine de Sainte-Agathe

03310 **VILLEBRET**

☎ 06 17 39 75 19

[contact@equitation-allier-jelena.com](mailto:contact@equitation-allier-jelena.com)

[www.equitation-allier-jelena.com](http://www.equitation-allier-jelena.com)

## CENTRE ÉQUESTRE L'ÉTRIER DE VILLEBRET

©Étrier de Villebret - 2015



**CENTRE ÉQUESTRE**

Situé à 10 km de Montluçon en val de Cher, ce centre équestre enseigne l'équitation, propose des promenades, stages, pension et travail des chevaux, débouillage.

Adulte : à partir de 25 euros (de l'heure)

Enfant : à partir de 20 euros (de l'heure).

Du 01/01 au 31/12/2024.

Prestation sur réservation.

349 rue de la Guette

03310 **VILLEBRET**

☎ 04 70 03 66 74

[aziz.ezzahir@wanadoo.fr](mailto:aziz.ezzahir@wanadoo.fr)

<https://etrierdevillebret.wixsite.com/allier>





# PATRIMOINE CULTUREL

## MUSÉE DU CANAL DE BERRY



©Mairie de Bus

Visite libre ou avec audioguide. Le musée du canal de Berry aborde plusieurs thèmes: l'histoire, l'artisanat, les commerces, les mœurs et coutumes d'autrefois...

Plein tarif : 6 euros

Tarif réduit : 4 euros (\*Jeunes de 10 à 17 ans,

demandeurs d'emploi, étudiants, personnes en situation de handicap, si balade en bateau / Sur présentation de justificatif)

Groupe adultes : 5 euros (6 euros si visite guidée / Groupe à partir de 10 personnes)

Groupe enfants : 3 euros (groupes scolaires uniquement).

Gratuit pour les moins de 10 ans, la presse, les accompagnateurs guides, les chauffeurs, les enseignants.

Tarif groupe à partir de 12 personnes.

Du 03/04 au 30/06/2024 de 14h à 18h.

Fermé lundi et mardi.

Du mercredi au dimanche et les jours fériés de 14h à 18h.

Du 01/07 au 31/08/2024.

Fermé le mardi.

Tous les jours sauf le mardi, de 10h à 12h30 et de 14h à 18h30.

Du 01/09 au 03/11/2024 de 14h à 18h.

Fermé lundi et mardi.

Du mercredi au dimanche et les jours fériés de 14h à 18h.

Lieu-dit Magnette

03190 AUDES

☎ 04 70 06 63 72

tourisme@valdecher.fr

<http://museecanaldeberr.fr>

## MAISON DE LA COMBRAILLE



©Com com Marcillat

La Maison de la Combraille est un espace ludique et interactif dédié au territoire de la Combraille. Visite libre ou guidée sur demande.

Gratuit.

Du 01/01 au 31/12/2024.

Fermé lundi et dimanche.

Fermetures exceptionnelles les 1er janvier, Lundi de Pâques, Jeudi de l'Ascension, 1er mai, 8 mai, 11 novembre et 25 décembre.

De 8h30 à 12h et de 13h30 à 17h30.

Place Pierre Bitard

03420 MARCILLAT-EN-COMBRAILLE

☎ 04 70 51 10 23

maisondelacombraille@orange.fr

[www.maisondelacombraille.over-blog.com](http://www.maisondelacombraille.over-blog.com)

## JARDIN BRÉDA



©Service Espaces Verts Désertines

Accès libre. Ce parc à l'anglaise est composé principalement de massifs d'arbustes variés, de rosiers grimpants, de vieux tilleuls.

Accès libre.

Du 01/01 au 31/12/2024, tous les jours.

Décembre et janvier : de 8h à 17h15

Février, mars, octobre et novembre : de 8h à 18h

Avril, mai et septembre : de 8h à 20h

De juin à août : de 8h à 21h.

Rue Charles Beaudelaire

03100 MONTLUÇON

☎ 04 70 05 13 56

s.rio@mairie-montlucon.fr

[www.mairie-montlucon.fr](http://www.mairie-montlucon.fr)

## JARDIN LOUIS NEILLOT



©Service Espaces Verts Désertines

Accès libre. De son vrai nom Louis Neillot (artiste peintre bourbonnais 1898-1973. Ce jardin sera terminé en 1946 avec l'aide de prisonniers allemands et le bassin l'année suivante. La surface est de 13000 m².

Accès libre.

Du 01/01 au 31/12/2024, tous les jours.

Place de la Fraternité

03100 MONTLUÇON

☎ 04 70 05 13 56

s.rio@mairie-montlucon.fr

[www.mairie-montlucon.fr](http://www.mairie-montlucon.fr)

## PARC DES ILETS



Accès libre. Les chênes, les acacias, les épicéas donnent un aspect boisé à cet espace de 25 000 m².

Accès libre.

Du 01/01 au 31/12/2024, tous les jours.

Rue des Faucheroux

03100 MONTLUÇON

☎ 04 70 05 13 56

s.rio@mairie-montlucon.fr

[www.mairie-montlucon.fr](http://www.mairie-montlucon.fr)

## JARDIN WILSON

©Sylvain Caire - Ville de Montluçon



Accès libre. Ce jardin est situé dans le centre historique de la ville de Montluçon et offre un cadre très structuré et agréable avec de belles essences d'arbres et d'arbustes.

Accès libre.

*Du 01/01 au 31/12/2024, tous les jours.*

*Décembre et janvier : de 8h à 17h jusqu'à 18h Février, mars, octobre et novembre : de 8h à 18h*

*Avril, mai et septembre : de 8h à 20h*

*Juin, juillet et août : de 8h à 21h.*

Place Pierre Petit

03100 **MONTLUÇON**

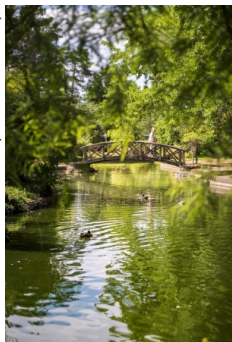
☎ 04 70 05 13 56

s.rio@mairie-montlucon.fr

[www.mairie-montlucon.fr](http://www.mairie-montlucon.fr)

## PARC SAINT-JEAN

©Sylvain Caire - Ville de Montluçon



Accès libre. Le parc de plus de 3 hectares dont environ 19 000 m<sup>2</sup> de pelouse est un heureux compromis entre le jardin paysager et le jardin classique.

Accès libre.

*Toute l'année, tous les jours.*

Avenue Henri de la Tour Fondue

03100 **MONTLUÇON**

☎ 04 70 05 13 56

s.rio@mairie-montlucon.fr

[www.mairie-montlucon.fr](http://www.mairie-montlucon.fr)

## PARC DE LA VILLA LOUVIÈRE

©Sylvain Caire - Ville de Montluçon



Inspirés du petit Trianon de Versailles, le parc et le château (ISMH) de la Louvière ont été réalisés à la demande de l'industriel montluçonnais Monsieur Troubat en 1926.

Accès libre.

*Du 01/01 au 31/12/2024, tous les jours.*

*Du 02/09 au 01/11 de 8h à 18h,*

*du 02/11 au 01/02 de 8h à 17h30,*

*du 02/02 au 01/05 de 8h à 18h,*

*et du 02/05 au 01/09 de 8h à 19h.*

Avenue du Cimetière de l'est

03100 **MONTLUÇON**

☎ 04 70 05 13 56

s.rio@mairie-montlucon.fr

[www.mairie-montlucon.fr](http://www.mairie-montlucon.fr)

## MUPOP - MUSIC MUSEUM

©Luc Olivier - CDT 03



Collection exceptionnelle d'instruments de musiques considérée comme le fonds de référence en France, le MuPop de Montluçon est le premier musée en France consacré à l'histoire et aux objets musicaux.

Plein tarif : 7,50 euros

Tarif réduit : 5 euros (Séniors)

Adolescent (13-18 ans) : 5 euros

Enfant (7-12 ans) : 3 euros.

Gratuit pour les moins de 7 ans.

Carte Pass : 20 euros (accès libre pendant 1 an)

Tarif groupe à partir de 10 personnes: 5 euros/personne

Audioguide compris avec le billet d'entrée.

*Du 01/05 au 31/08/2024 de 10h à 18h.*

*Fermé le lundi.*

*Fermeture exceptionnelle le 1er mai.*

*Du 01/09 au 31/12/2024 de 10h à 17h.*

*Fermé lundi et dimanche.*

*Fermeture exceptionnelle le 25 décembre.*

*Fermeture à 16h les 24 et 31 décembre.*

3 rue Notre-Dame

03100 **MONTLUÇON**

☎ 04 70 02 19 60

contact@mupop.fr

[www.mupop.fr](http://www.mupop.fr)

## MICRO FOLIE : LE MUSÉE NUMÉRIQUE



Micro-Folie rassemble les chefs-d'œuvre de 233 institutions et musées nationaux à découvrir sous forme numérique. Cette galerie d'art virtuelle mêlant arts plastiques, spectacle vivant, design, architecture... est une offre culturelle ludique et unique.

Gratuit. Groupes : nous consulter.

Pas d'inscription préalable nécessaire en médiathèque.

*Du 01/01 au 31/12/2024.*

*Fermé lundi et dimanche.*

*Mardi et vendredi : de 14h à 18h*

*Mercredi et samedi : de 10h à 18h.*

*Jeudi : groupes sur demande.*

Espace Boris Vian 27 rue des Faucheroux

03100 **MONTLUÇON**

☎ 04 70 05 54 45

[www.futuremag.fr/six-chose-a-savoir-sur-la-micro-folie-un-musee-numerique-ouvert-sur-lespace-boris-vian-a-montlucon-allier/](http://www.futuremag.fr/six-chose-a-savoir-sur-la-micro-folie-un-musee-numerique-ouvert-sur-lespace-boris-vian-a-montlucon-allier/)



## FERME PÉDAGOGIQUE DU DOMAINE DE LA GANNE

©Domaine de la Ganne



Découvrez, à 5km du centre-ville de Montluçon, une véritable exploitation agricole de 100ha de prairies naturelles. Promenez-vous sur son parcours pédagogique d'un kilomètre, au milieu des animaux et savourez les produits de la ferme.

Adulte : 8 euros (À partir de 13 ans)

Enfant : 6 euros (pour les 3-12 ans).

Gratuit pour les moins de 3 ans.

Tarif groupe à partir de 10 personnes.

TARIFS GROUPE (Visite guidée et commentée)

- Écoles, centres de loisirs, CE... (15 personnes minimum sur réservation)

:

7 euros / personne la demi-journée

12 euros / personne la journée

Accompagnateurs offerts.

- IME, EHPAD, FAM (moins de 15 personnes, visites guidées au forfait)

:

100 euros la demi-journée

170 euros la journée.

Du 06/04 au 03/11/2024, tous les jours.

- En période scolaire : Ouverture le mercredi, samedi et dimanche de 14h à 19h, fermeture de la billetterie à 18h.

- En période de vacances scolaires : Ouverture tous les jours de 14h à 19h, fermeture de la billetterie à 18h.

Pour les groupes : toute l'année sur réservation, visite guidée et programme d'animation à voir ensemble.

Domaine de la Ganne Route d'Issac

03410 PRÉMILHAT

☎ 06 76 92 25 02

domainedelaganne@hotmail.fr

[www.domainedelaganne.fr](http://www.domainedelaganne.fr)

## FERME PÉDAGOGIQUE LES BIQUETTES DU PAYS DE TRONÇAIS

©Isabelle DANIEL



Visite commentée de la chèvrerie installée en lisière de la forêt de Tronçais. À tous ceux qui aiment la nature, Isabelle permet de découvrir le monde de la chèvre en étant acteur de leur quotidien et en pouvant communiquer avec elles.

Gratuit.

Tarif groupe à partir de 10 personnes.

Vente en direct, traite et dégustation tous les

jours de 18h à 19h en accès libre : Gratuit.

Visite pédagogique tous les jours de 16h30 à 18h30 sur RDV : 4 euros par personne ; gratuit pour les moins de 3 ans.

Du 13/03 au 13/11/2024, tous les jours.

Visite pédagogique sur RDV de 16h30 à 18h30.

Vente directe de fromages et traite des chèvres en accès libre de 18h à 19h.

Les Combles 4 chemin de la chèvrerie

03360 URÇAY

☎ 06 46 29 53 12

lesbiquettesdetroncais@gmail.com

## CHÂTEAU DE PEUFEILHOUX

©Château de Peuffeilhoux



Du haut de son éperon rocheux, le château de Peuffeilhoux domine la vallée du Cher et la forêt de Tronçais.

Gratuit pour les moins de 4 ans, les chauffeurs.

Tarif groupe à partir de 20 personnes.

- Adultes à partir de 14 ans : 12 euros / personne

- Adultes de famille nombreuse : 7 euros / personne

- Enfants de 4 à 14 ans, étudiants, demandeurs d'emploi, groupe de + de 20 adultes, détenteurs Pass Privilège Route Jacques Cœur : 8 euros / personne

- Enfants de famille nombreuse : 5 euros / personne puis gratuit à partir du 3ème enfant.

- Groupe de + 20 enfants : 5 euros / personne

- Personnes handicapées : 5 euros / personne.

Tarif comprenant la visite guidée du château, la visite libre du musée et des extérieurs du château, ainsi que le concert des grandes orgues.

Tarif spécial pour les visiteurs souhaitant ne visiter que les extérieures en visite libre.

Du 01/06 au 30/06/2024 de 14h à 20h.

Fermé le samedi.

Visite guidée à 15h et à 17h.

Fermeture de la billetterie et concert des grandes orgues à 17h.

Du 01/07 au 31/08/2024 de 10h à 20h.

Fermé le samedi.

Visite guidée à 15h et à 17h.

Concert des grandes orgues à 16h30 et fermeture de la billetterie à 17h30.

Du 01/09 au 01/11/2024, tous les dimanches de 14h à 18h30.

Ouvert également du 28 octobre au 1er novembre inclus.

Visite guidée à 15h et à 17h.

Fermeture de la billetterie et concert des grandes orgues à 16h30.

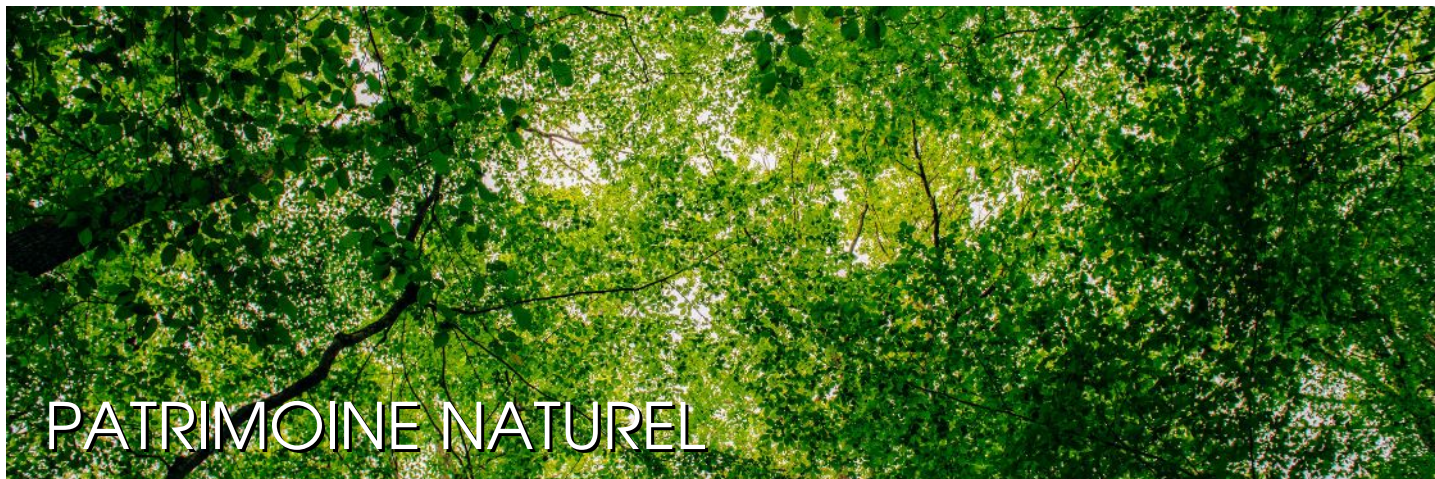
Peuffeilhoux Route de Paris

03190 VALLON-EN-SULLY

☎ 04 70 05 20 24 / 07 87 80 69 04 / 06 61 64 16 68

floridian@orange.fr

[www.chateaudepeuffeilhoux.fr](http://www.chateaudepeuffeilhoux.fr)



## ESPACE NATUREL SENSIBLE DE LA VAUVRE

© Réserve Naturelle



Accès libre réglementé. L'ENS de la Vauvre est un lieu de sensibilisation à la protection de la nature comprenant une forêt alluviale et un plan d'eau né de l'exploitation d'une ancienne gravière.

Accès libre.

Du 01/01 au 31/12/2024.

La Vauvre

03190 **NASSIGNY**

☎ 04 70 06 63 72

tourisme@valdecher.fr

## ESPACE NATURA 2000 DES GORGES DU CHER

© Mairie Bois



À l'aide de panneaux d'informations, que ce soit à VTT ou à pied, découvrez la faune, la flore et la géologie des landes des gorges du Cher, site classé Natura 2000.

Accès libre.

Toute l'année.

03310 **SAINT-GENEST**

☎ 04 70 51 10 22

maison-tourisme@mairie-marcillatcombraille.fr

[www.valleecoeurdefrance.fr](http://www.valleecoeurdefrance.fr)

## ESPACE NATUREL SENSIBLE DE LA HAUTE VALLÉE DU CHER



Véritable vitrine du paysage de la Combraille, cet ENS propose de découvrir des milieux naturels préservés (bocage, mare, rivière, forêt) sur un sentier pédagogique de 1,3km. Jeu de piste numérique à destination des familles: téléchargez l'appli Pépit03.

Accès libre.

Toute l'année.

Les Vincents

03420 **SAINT-MARCEL-EN-MARCILLAT**

☎ 04 70 51 10 20

maison-tourisme@mairie-marcillatcombraille.fr

[www.mairie-marcillatcombraille.fr](http://www.mairie-marcillatcombraille.fr)



# Montluçon Tourisme

www.montlucon-tourisme.fr



**MONTLUÇON**  
*Tourisme*

## Bureaux d'accueil ouverts toute l'année

### Montluçon

[contact@montlucon-tourisme.fr](mailto:contact@montlucon-tourisme.fr)

Tél. : 04 70 05 11 44

67 ter bd de Courtais - 03100 Montluçon

- Avril, mai, juin, septembre et octobre :
  - Du lundi au samedi de 10h à 12h et de 14h à 18h
- Juillet-Août :
  - Du lundi au samedi de 9h30 à 12h30 et de 13h30 à 18h30
  - Les dimanches et jours fériés de 9h30 à 12h30
- De novembre à mars :
  - Du lundi au samedi de 10h à 12h et de 13h30 à 17h30

### Pays de Tronçais

[troncais@montlucon-tourisme.fr](mailto:troncais@montlucon-tourisme.fr)

Tél. : 04 70 67 55 89

1 rue Nicolas Baudin - Le Bourg - 03350 Cérilly

- Juillet-Août :
  - Du lundi au vendredi de 9h à 12h30 et de 14h30 à 17h30
  - Le samedi de 9h à 12h30
- En dehors de cette période :
  - Du lundi au vendredi de 9h à 12h et de 14h à 17h30
  - Fermeture à 16h30 les vendredis d'avril à juin et en septembre-octobre

## Bureaux d'accueil saisonniers

### Hérisson

Tél. : 04 70 06 82 23

Place Joseph Lesage - 03190 Hérisson

### St-Bonnet-Tronçais

Place du Tilleul - 03360 St-Bonnet-Tronçais

### Marcillat-en-Combraille

Tél. : 04 70 5110 22

Place du Donjon - 03420 Marcillat-en-Combraille

### Musée du Canal de Berry

Tél. : 04 70 06 63 72

Magnette - 03190 Audes

### Vallon-en-Sully

Embarcadère Allée des Soupirs

Canal de Berry - 03190 Vallon-en-Sully



Offices de  
Tourisme  
de France  
Montluçon Tourisme



Montluçon Tourisme

## Boutique souvenirs

Retrouvez toute une gamme de souvenirs, produits inédits et exclusifs à l'Office de Tourisme : boules à neige, mugs, médailles touristiques, stylos 4 couleurs, posters, cartes postales, confitures, terrines et bien d'autres idées cadeaux !

