

Il était une fois...

Les visites guidées

Groupes



© J.C. Fauvel - 21 Communication



La cité médiévale de Montluçon

Durée : 2h

Blottie contre le château des ducs de Bourbon, la cité médiévale de Montluçon recèle de nombreux trésors et détails architecturaux : maisons à pans de bois, hôtels particuliers, ruelles étroites, les églises St-Pierre et Notre-Dame...

Découvrez l'histoire et les légendes qui rythment le cœur moyenâgeux de Montluçon.

Montluçon Secret #1 et #2

Durée : 1h30

Partez à la découverte de Montluçon à travers des anecdotes sur les noms des rues, ses personnages illustres, ses lieux hors du commun...

Une invitation à cheminer en plein cœur de Montluçon, au fil des temps, des croyances et de l'évolution des quartiers. Noms de rues insolites ou historiques et souvenirs de personnalités natives de la cité n'auront plus de secrets pour vous !

Nous vous proposons plusieurs volets de Montluçon Secret, dans différents quartiers de la ville : #1 et #2.



© Musée de la Résistance Montluçon

Montluçon 1939-45

Durée : 1h30

Découvrez comment la Seconde Guerre Mondiale et la Résistance ont marqué Montluçon et ses environs. La manifestation du 6 janvier 1943, l'épisode de la carrière des Grises ou encore les différents bombardements et déportations subits par la population vous seront dévoilés afin de vous permettre de mieux contextualiser ce chapitre de l'Histoire Mondiale, à Montluçon.

Montluçon au XIXe siècle

Durée : 2h

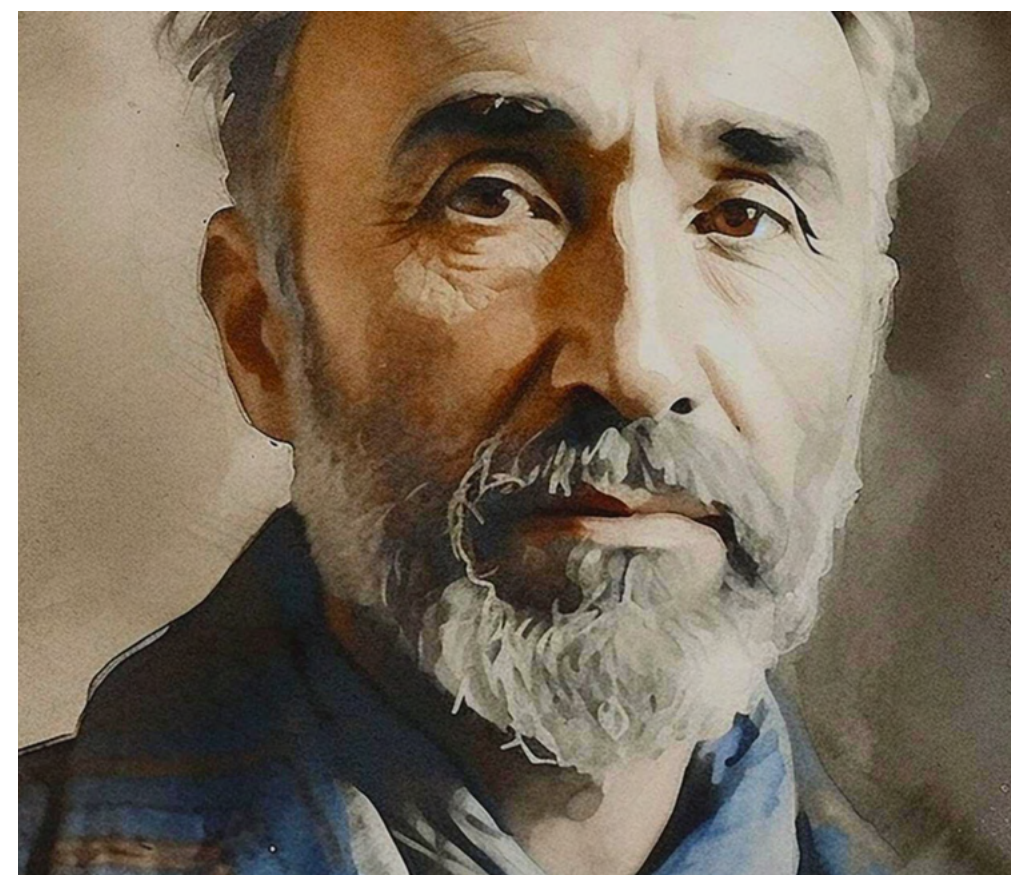
Au XIXème siècle, avec la première révolution industrielle, Montluçon connaît un essor sans pareil avec le développement des industries et change de visage. Nouveaux édifices, nouveaux modes de vie ont marqué cette période de grands changements ! L'hôtel de Ville, le théâtre, les bains-douches ainsi que de nombreuses maisons du boulevard de Courtais et de l'avenue Marx Dormoy, incarnent le digne héritage de cette période faste.



Marx Dormoy et Pierre Diot, acteurs du second âge d'or de Montluçon

Durée : 1h

Quels rôles ont joué Marx Dormoy et Pierre Diot dans le développement de Montluçon au XXème siècle, et plus particulièrement dans l'amélioration des conditions de vie des montluçonnois ? Vous découvrirez entre autre, l'évolution des modes de transports, de l'éducation ou encore de l'accès à l'hygiène.



Jardin Wilson, Parc Villa Louvière à Montluçon

Durée : 1h

Au cœur de la cité médiévale, le Jardin Wilson offre un espace plein de quiétude. À l'ombre des tours des remparts, il se dévoile secrètement, livrant aux regards des curieux massifs floraux colorés ou espèces végétales rares.

Servant d'écrin à la Villa Louvière dans l'inspiration du Petit Trianon de Versailles, ce parc est un joli compromis entre jardin à la française et parc à l'anglaise. Il abrite une grande variété d'essences végétales, mais aussi de très nombreux éléments de décoration (fontaine Wallace, sculptures, bassin) et même une volière !



Jardin Wilson - ©SC/Ville de Montluçon



Parc Villa Louvière - © Malauray BUIS



Hérisson, Petite Cité de Caractère®

Durée : 2 h

Situés sur un éperon rocheux, les vestiges de l'ancienne et puissante forteresse des ducs de Bourbon dominent la rivière Aumance. Vous arpentez ensuite les ruelles et venelles de la cité, à la découverte des joyaux des XIVe et XVe siècles.

En option (accès en bus) : Visite commentée de l'église St-Pierre de Châteloy (Cl. M.H.), site roman qui domine la route touristique du Val d'Aumance.

Tronçais, Forêt d'Exception®

Durée : 2h30

Mondialement connu pour sa qualité, le chêne de Tronçais est utilisé pour la fabrication de tonneaux où vieillissent les plus grands crus des vignobles français. Réputée plus belle chênaie d'Europe et labellisée Forêt d'Exception®, elle s'étend sur plus de 10 500 hectares. À travers une présentation géographique, historique, administrative et économique, vous parcourez cette forêt (en bus et à pied) depuis le Rond Gardien, jusqu'à la fontaine de Viljot, en passant à proximité de la Réserve Biologique Colbert et du chêne Stebbing, aujourd'hui l'un des plus beaux chênes de la forêt.



INFORMATIONS PRATIQUES ET RÉSERVATIONS 2024



Montluçon Tourisme
67 ter boulevard de Courtais - 03100 MONTLUÇON
04 70 05 11 44 ou 04 70 67 55 89
www.montlucon-tourisme.fr

Nos visites sont proposées toute l'année selon les disponibilités des guides. Nous nous tenons à votre disposition pour vous conseiller dans l'organisation de votre excursion.

Tarifs :

- Forfait jusqu'à 10 personnes : 50 €
- À partir de la 11e personne :
Forfait 50 € + 5 € / pers. supp.
Gratuité chauffeur

Destination scolaires

Formés à la création et à la conduite de visites à destination des jeunes publics, nos guides proposent différentes formules en adéquation avec vos besoins : des visites dites «classiques», adaptées aux scolaires, ainsi que des visites «pédagogiques», spécialement conçues pour faire apprécier le patrimoine autrement, rendant l'élève acteur de sa visite. Nous nous tenons à votre disposition pour vous conseiller et établir ensemble le programme qui vous convient le mieux.

Tarif : Forfait de 60 €/visite (25 élèves/visite)