



Offices de  
Tourisme  
de France

Vallée du Cœur de France

# VACANCES D'HIVER 2023



---

**EN PAYS DE  
MONTLUÇON**

---

[www.valleecoeurdefrance.fr](http://www.valleecoeurdefrance.fr)



# En famille, entre amis...

2 jeux de piste numériques, le plein de défis :

« Allen ! Chevaliers de Montluçon » et

« Ondines & Sortilèges de Tronçais »

Notre Bon Duc Louis II de Bourbon et sa tendre épouse Anne d'Auvergne règnent sur leurs nombreuses contrées du Bourbonnais parmi lesquelles Montluçon et la mystérieuse Forêt de Tronçais. Cette quiétude est brutalement brisée lorsque Louis II est pris en otage et livré à la Cour d'Angleterre....

Office de Tourisme de la Vallée du Cœur de France :

☎ : 04 70 05 11 44 ou 04 70 67 55 89



Depuis Juillet 2022, **l'application Legendr** est un guide numérique qui propose une expérience unique autour du patrimoine historique. Présent dans plus de soixante destinations en France et en Europe, Legendr transporte les visiteurs dans l'histoire grâce à des parcours inédits et des visites en réalité virtuelle.

<http://montlucon.com>



## Parcours Pépit'

Innovante et interactive, cette chasse aux trésors basée sur le principe du géocaching se joue grâce à une application mobile gratuite. Elle propose 32 balades à énigmes, de 1 à 9 kms. A chaque parcours son univers et son personnage !

Partez en mission Pépit' à Ainay le Château, Hérisson, Isle et Bardais, Meaulne-Vitray, Montluçon, Saint-Marcel-en-Marcillat, Huriel, Cosne ou à vélo le long du canal de Berry.

Téléchargement gratuit : <https://www.pépit03.fr/>



Les **Zaventures Magik'** en Pays de Montluçon :

2 Jeux de pistes en famille de 7 à 77 ans !

1h30 d'enquête vous attendent, sac au dos et l'œil aigu, afin de percer les mystères des villages bourbonnais de Huriel et St-Bonnet-de-Four.

À St-Bonnet-de-Four, le clocher ensorcelé

Maison du Tourisme de Montmarault : 04 70 07 39 21

À Huriel, le sortilège de la Toque

Point Infos Tourisme d'Huriel : 06 33 47 55 03



## Escape Game à Montluçon

Venez vivre une expérience originale au cœur de Montluçon à travers trois thèmes immersifs.

Parviendrez-vous à vous échapper ?

Trouvez des indices, réussissez à résoudre les énigmes et débloquez les mécanismes pour réussir votre mission.

SIXTY O'LOCK - 14 Rue Madame de Staël - 03100 Montluçon

☎ : 06 52 88 70 61

<https://www.sixtyolock.fr/>



### Le Central

Pour se challenger et s'amuser !

Profitez des différentes activités sportives proposées (Bubble foot, ...) avec vos proches.

Rue Pierre Dupont - 03100 Montluçon

<https://www.lecentral.club/>

☎ : 04 70 07 75 69



### Cinéma Le Palace

30 Bd de Courtais - 03100 Montluçon

☎ : 04 70 28 52 90

Retrouvez la programmation du cinéma sur

<https://www.cinemas-montlucon.com/>



## Mustang Bowling - Lazer Game

Il possède 12 pistes de bowling BES X, un centre de lasergame, un Multiball, une salle de billards, un espace de jeux arcades, un service tapas, planche, pizza, burger...

Route de Guéret - 03410 Prémilhat  
(4 km de Montluçon).

☎ 04 70 29 92 44

[www.bowling-montlucon.com](http://www.bowling-montlucon.com)

Pendant les vacances scolaires : ouvert tous les jours à partir de 14h



## Défi land

Aire de jeux ludique couverte et climatisée destinée aux enfants de 0 à 12 ans. Horaires pendant les vacances scolaires (Zone A + jours fériés) : tous les jours sauf le lundi de 14h à 19h et du mardi au dimanche de 10h à 12h30 et de 14h à 19h.

Les enfants sont sous la surveillance et la responsabilité de l'adulte accompagnant.

5 Avenue du Canal de Berry - 03100 Montluçon

☎ 04 70 06 33 16 ou [www.defiland.fr](http://www.defiland.fr)

## Le Centre Aqualudique de la Loue

Toboggans, bassins pour toute la famille, fosses à plongée, espace détente, remise en forme. Espace aquatique avec bassin ludique de + de 500m<sup>2</sup>.

Du lundi au vendredi de 12h à 20h30

Samedi de 14h à 18h30 – Dimanche de 9h à 17h30

☎ 04 70 08 26 60 ou <http://www.ca-laloue.fr/>

Parc des Sports de la Loue

03410 Saint-Victor

## Vacances Février 2023

Du 6 au 10 février et du 13 au 17 février 2023



# Parcs et jardins

Le Parc Saint Jean, le Parc des Ilets et le Parc du Château de la Louvière disposent d'aires de jeux destinées aux enfants.



## Le jardin Bréda

Rue de la Paix - 03100 Montluçon

En accès libre. On y trouve un poste de prévention routière fonctionnel avec une piste de circulation.

Aire de jeux pour enfants sur place. Chiens acceptés tenus en laisse.



## Le bike Park

Rue Ernest Montusès – Nerdre - 03100 Montluçon

Accès libre. Un équipement entièrement dédié à la pratique cycliste (VTT, BMX, Dirt) de l'initiation au niveau expert sur un complexe de 3 hectares.

Activités baby Park (dès 2 ans), ludik park (dès 6 ans), pump track, dirt, slope style et piste de crosscountry. Zones Trial et piste BMX Race.

Sur place : station d'entretien vélo, lavage (jetons à acheter au complexe de Nerdre, (0,50€ l'unité), gonflage et poste de réparation. Un espace de vie avec kiosque, tables de pique-nique, blocs sanitaires. Parking de 50 places.

## Le Skate Park

Quai Turgot - 03100 Montluçon

Accès libre. Un skate Park mis en place par la ville de Montluçon offre un équipement adapté aux jeunes s'adonnant aux sports urbains (roller, skate...) à l'ombre des platanes sur les berges du Cher.



# Escapades culturelles...

Le **MuPop, Music Museum** à Montluçon

Au cœur de la cité Médiévale de Montluçon, venez découvrir, la plus importante collection d'instruments et d'objets musicaux de France.

Un casque sur les oreilles, laissez-vous transporter et venez « swinguer » en famille ou entre amis au Mupop !

Enfilez vos déguisements et profitez du Carnaval Party ainsi que du Photobooth entre le 7 et le 18 février !

Ouvert du mardi au samedi de 10h à 17h.

Tarif : 7,50€ avec SEM (Système d'Écoute Mobile),

Enfant de 7 à 12 ans : 2€, Jeune de 13 à 18 ans : 4€.

MuPop - 3 Rue Notre-Dame - 03100 Montluçon

☎ 04 70 02 19 62 - [www.mupop.fr](http://www.mupop.fr)



Les différents ateliers et visites proposés sont à retrouver dans l'agenda !

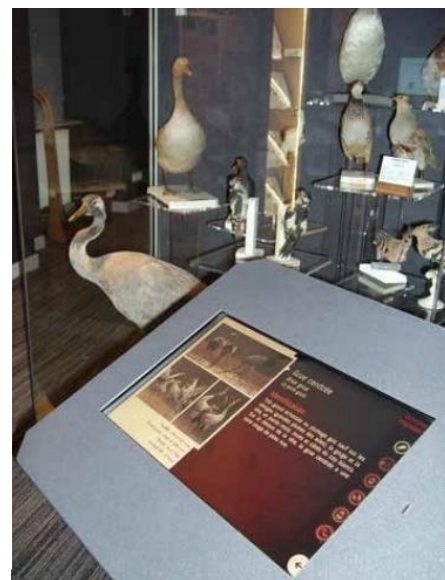


## La Maison de la Combraille

Visite libre ou guidée sur demande. La maison de la Combraille est une vitrine du territoire éponyme, constituée d'une visite libre, ludique et interactive. Les visiteurs partent à la découverte de la Combraille en abordant divers thèmes : la géologie, les paysages et milieux naturels, la faune et la flore, l'archéologie et le peuplement, l'habitat, la vie sociale et quotidienne au XIXe siècle et enfin le patrimoine monumental.

Ouvert du mardi au samedi de 9h à 12h et de 14h à 17h30

Samedi 4 février : atelier fabrication d'une mangeoire pour oiseaux de 14h à 17h.



Place Pierre Bitard - 03420 Marcillat-en-Combraille  
(25 km de Montluçon)

☎ 04 70 51 10 23

[maisondelacombraille@orange.fr](mailto:maisondelacombraille@orange.fr)

# Envie de bouger...

**La Voie verte** : 22 km de balade pour tous !

À pied, à vélo, en poussette, seul ou en famille, l'ancien chemin de halage du canal de Berry entre Montluçon et Vallon-en-Sully, est réservé aux circulations non motorisées.

Procurez-vous la carte détaillée à l'Office de Tourisme ou sur [www.vallecoeurdefrance.fr](http://www.vallecoeurdefrance.fr)

Prolongez votre balade en traversant la campagne berrichonne jusqu'à St-Amand-Montrond pour 29 km supplémentaires.



## C Vélo

Location de vélos à assistance électrique pour sillonner Montluçon et ses environs, allant de 1 jour (pour tous) à 3 mois. Antivol fourni.

21 rue du faubourg Saint-Pierre - 03100 Montluçon - 04 70 05 02 67 - [www.maelis.eu](http://www.maelis.eu)



## Tronçais VTT – Vélos électriques

À proximité du plan d'eau de Saint-Bonnet, location de VTT et de vélos traditionnels ou à assistance électrique à la demi-journée, à la journée et à la semaine. Location de rosalias à pédales ou électriques à l'heure ou à la demi-heure et de vélo-calèche (pousse-pousse).

2 rue du Petit Paris - 03360 Saint-Bonnet-Tronçais

☎ : 04 70 06 12 93 - [locvttjacquet@orange.fr](mailto:locvttjacquet@orange.fr)



## La Cyclerie de Charlie

Réparation et entretien de vos vélos avec Charlie, mécanicien d'expérience. Des VTT et des VTT à assistance électriques sont en location pour la découverte de la magnifique forêt de Tronçais et du bocage Bourbonnais sur les sites de Cérilly et Isle-et-Bardais.

59 avenue Jean Jaurès - 03350 Cérilly

<https://www.lacycleriedecharlie.fr/>

☎ : 04 70 67 47 25 (Atelier) - 06 40 30 57 15 (Location aux Écossais)



## Le Paint-ball

Envie d'un moment de détente à partager en famille ou entre amis : découvrez une activité ludique et conviviale avec le paint-ball pour des aventures inoubliables.

2 prestataires vous proposent cette activité sur le territoire :

### Fungames 03

Route de Montluçon - 03410 Prémilhat

☎ : 06 82 23 36 24- <https://www.paintball-premilhat.fr/>

### One for one game center

Chemin du Coursier - 03380 Quinssaines

☎ : 06 59 71 90 40 - <https://www.paintball-montlucon.fr/>



## Le Karting

### Dynamic'Kart



La piste se situe dans un cadre de verdure, très facile d'accès avec deux grands parkings.

Départ aux feux tricolores et chronométrage affiché sur écran de télévision pour garder l'esprit de compétition. À partir de 7 ans (karts spécifiques).

Location individuelle de karts de loisirs, y compris kart

biplace adapté aux handicapés, encadrement par moniteur diplômé BPJEPS.

Le Cordeau - 03380 Quinssaines

<https://www.dynamic-kart.fr/>

☎ : 04 70 51 85 69

### Circuit GTR Performance

Circuit entièrement sécurisé et surveillé. Piste extérieure de karting de 1100 mètres avec un important dénivelé. Location de karts de loisirs et de compétition. D'autres activités sont proposées : moto, trial, quad, 4x4... Dès 6 ans !

Prestation pour les groupes à partir de 10 personnes.

Lavaud - 03420 Marcillat-en-Combraille ☎ 04 70 51 68 64 / 06 07 86 18 14

<https://gtr-performance.fr/>



### Les Tyroliennes et le parcours Accrobranche

Profitez de la nature préservée des Combrailles en prenant de la hauteur ! Quatre parcours d'accrobranche de niveaux différents pour toute la famille (accessibles dès trois ans) et deux tyroliennes géantes s'offrent à vous dans un paysage unique.

SUR RÉSERVATION ☎ 04 70 51 68 64 / 06 07 86 18 14 <https://gtr-performance.fr/>

Lavaud - 03420 Marcillat-en-Combraille



## Itinérance Mushing



Sylvain Cordeau, musher professionnel diplômé d'État, propose des **randonnées en cani kart et en cani rando** pour une découverte du mushing sur terre. En cani kart, vous êtes transportés à bord d'un engin à roues : c'est le musher qui conduit l'attelage de 12 à 14 chiens ; en cani rando, c'est le chien qui vous tracte, tout en étant accompagné du musher. Les deux activités sont accessibles à tout public (sportif, familial, colonie de vacances). Environ 1h30 d'activité... !

## La Fat-Trott électrique

Sylvain Cordeau vous propose de randonner toute l'année autrement en Forêt de Tronçais. La Fat-Trott électrique permet de découvrir son environnement en toute quiétude car elle est silencieuse et ne demande pas d'effort.

L'activité peut être pratiquée à partir de 10 ans et en fonction de la taille de l'enfant.

Ouvert toute l'année sur rendez-vous.

☎ : 06 70 19 22 53 - <https://www.itinerancemushing.com/>



## Le Golf Club du Val de Cher

Route de Vallon-en-Sully - 03190 Nassigny (20 km de Montluçon).

☎ : 04 70 06 71 15 - <http://www.golfclub-valdecher.fr>

Dans un magnifique cadre, parcours de 18 trous.



## Le Golf de Sainte-Agathe

Plaine de Sainte Agathe - 03310 Nérès-les-Bains

☎ : 04 70 08 91 54 <http://https://www.golf-sainte-agathe.fr/>

Parcours de 18 trous, practice de 17 postes dont 5 couverts, un putting-green d'entraînement et un green d'approche.

## Golf in Montluçon, simulateur de Golf

Pratique dans un espace dédié qui va vous donner l'impression d'être sur un véritable green ! La salle est équipée d'un écran géant, et d'un simulateur, ce qui ne vous empêche pas de taper dans de vraies balles avec un vrai club. 19 rue Eugène Sue - 03100 Montluçon

☎ : 06 81 50 52 14 - <https://www.golfinmontlucon.com/>

# Balades et randonnées...

## Parcours pédagogique "Sur le Chemin des Éoliennes" à Quinssaines

Ce parcours en boucle d'environ 4 km autour d'un parc composé de huit éoliennes, allie randonnée familiale et culture. Entre panneaux explicatifs, bancs et tables de pique-nique, apprenez-en plus sur l'histoire de ce coin de terre venté et parsemé de genêts, mais également de la création de ce parc éolien et sur son fonctionnement. À pied ou à vélo, vous profiterez par la même occasion du paysage bocager et boisé et de sa biodiversité...



## Les passerelles des Gorges du Cher à Lignerolles ou à Saint-Genest

Deux passerelles ont été aménagées pour vous permettre de traverser le Cher entre Lignerolles et St-Genest. Balade au départ de St-Genest ou de Lignerolles. *Suivre la signalétique « passerelles Gorges du Cher ».*

## Le château de l'Ours à Sainte Thérance

Découvrez le paysage du bocage bourbonnais, paisible et verdoyant. Cheminez au cœur d'une nature préservée. Descendez jusqu'au Château de l'Ours, dominant fièrement les gorges du Cher.

## Étang de Sault à Prémilhat

Agréable balade de 3 km autour de l'étang.

## Balade insolite de Saint-Mayeul - Le Brethon

Parcours d'1 km environ proposant une mise en lumière de la Chapelle au lever du jour et à la tombée de la nuit.

## Sentier Pédagogique Colbert 2 à Saint-Bonnet-Tronçais

Une balade à la fois ludique et pédagogique d'environ 1.5 km, jalonnée de plusieurs ateliers qui expliquent comment le terroir de Tronçais et les pratiques sylvicoles de cette Forêt d'Exception, permettent la fabrication de tonneaux exceptionnels qui accueilleront les plus grands spiritueux. Au départ du Rond de Richebourg.



Retrouvez tous **nos circuits de randonnée** à parcourir seul, entre amis, ou en famille.



62 itinéraires de 3 à 37 km, de niveau facile à plus difficile, vous sont proposés pour découvrir le Pays de Montluçon. Les fiches rando sont en vente à l'Office de Tourisme de Montluçon et à Cérilly et en téléchargement gratuit sur <https://www.vallecoeurdefrance.fr/>

### La Vauvre, commune de Nassigny



L'Espace Naturel Sensible de la Vauvre offre un magnifique panorama des milieux typiques du bocage bourbonnais : étang, forêt et prairies.

**Deux sentiers (de 2 et 1,5 km)** permettent de faire le tour complet du site et des aménagements pédagogiques ont été installés pour vous présenter la faune et la flore.

Vous aurez peut-être la chance de rencontrer une des espèces qui résident sur place parmi lesquelles le sonneur à ventre jaune, la pie-grièche écorcheur ou encore le castor ou la loutre.

### La Haute Vallée du Cher, commune de St-Marcel-en-Marcillat

Cet espace se compose de forêts, rivière, landes, prairies, mares... sur plus de 100 hectares.



Cette diversité permet d'accueillir une faune et une flore très variées, remarquables et rares : plus de 400 espèces végétales et 200 espèces animales y sont recensées.

**Un sentier d'1,3 km** environ agrémenté de panneaux pédagogiques a été aménagé afin de profiter au maximum de ce site préservé.

### L'étang de Goule, commune de Valigny



Sur une surface de 151 hectares environ, dont 126 ha en eau, l'ENS de Goule a la particularité d'être situé dans l'Allier mais d'être propriété du département du Cher.

Ce site présente une richesse écologique majeure d'un point de vue floristique et ornithologique valorisée à travers **un sentier découverte (6 km)**, accessible en partie aux personnes en situation de handicap et à mobilité réduite.

Une application mobile gratuite et embarquée « Etang Goule-Audio-guide » propose des informations complémentaires, des photos ainsi que des pistes sonores.

## Les fermes pédagogiques et élevages

### La ferme des aventuriers



Venez profiter des animaux à la ferme ou recréer chez vous un environnement agréable où petits et grands pourront en toute sécurité côtoyer et nourrir les animaux.

Pendant les vacances d'hiver, c'est le carnaval à la ferme. Venez profiter d'un moment de complicité et de découverte des animaux !!

Retrouvez le programme et les conditions d'accès dans la rubrique « Agenda ».

60 chemin de Crevallat - 03410 Domérat  [La ferme des Aventuriers 03](https://www.facebook.com/LafermedesAventuriers03)



### Mini parcs animaliers



À **Ainay-le-Château** et à Coulevre, venez observer différentes familles d'animaux vivant en semi-liberté. Cygnes, paons, canards, oies, chèvres naines et autres nandous se pavent aux côtés des cervidés. À **Coulevre**, le grand cerf veille sur sa harde de biches et sur leurs faons. Un spectacle qui force le respect, dans une atmosphère calme et captivante !

Le mini parc de **Coulevre** (03320) se situe en prolongement du plan d'eau, aux abords du camping municipal. ☎ : 04 70 66 10 45

À Ainay-le-Château (03360), rendez-vous au lieu-dit « Les Tanneries ».

☎ : 04 70 07 90 05

# Agenda (liste non exhaustive)

Retrouvez l'agenda sur [www.valleecoeurdefrance.fr](http://www.valleecoeurdefrance.fr)



## CARNAVAL A LA FERME

### Semaine du 4 au 10 février

**Samedi 4 février :**  
10h à 12h ou 14h à 16h

**Dimanche 5 février :**  
10h à 12h ou 14h à 16h

**Lundi 6 février :**  
10h à 12h ou 14h à 16h

**Mardi 7 février :**  
**Réservée (fermée)**

**Mercredi 8 février :**  
10h à 12h ou 14h à 16h

**Jeudi 9 février :**  
10h à 12h ou 14h à 16h

**Vendredi 10 février :**  
10h à 12h ou 14h à 16h



## CARNAVAL A LA FERME

### Semaine du 11 au 17 février

**Samedi 11 février :**  
10h à 12h ou 14h à 16h

**Dimanche 12 février :**  
**Réservée (fermée)**

**Lundi 13 février :**  
10h à 12h ou 14h à 16h

**Mardi 14 février :**  
10h à 12h ou 14h à 16h

**Mercredi 15 février :**  
10h à 12h ou 14h à 16h

**Jeudi 16 février :**  
10h à 12h ou 14h à 16h

**Vendredi 17 février :**  
**fermée ou 14h à 16h**



## Stage comics/manga

### 9 et 10 février

Avec l'artiste Jean Marc PAÏTA



Salle des associations à Lamais 10h-16h



Association  
**Atelier d'Ar**



Thereuille 03350  
(derrière la Mairie)

## Stages vacances février 2023

### Collage / Modelage

- mardi 14 février : 14h15-17h30 / Collage (portrait)
- mercredi 15 février : 14h15-17h30 / Modelage (personnage ou animal ...)
- jeudi 16 février : 14h15-17h30 / Modelage (personnage ou animal ...)

Tous âges / tous niveaux / accompagnement personnalisé / matériel fourni :

Adultes : 30 € l'atelier ou 50 € les 2 ateliers  
(enfants et adhérents : 21 € l'atelier ou 45 € les 2 ateliers)

Renseignements / inscriptions : 06 72 31 37 22  
[www.roselynesylvain.book.fr](http://www.roselynesylvain.book.fr)

# LUDOPARK

Le grand park ludique pour tous...

**du 11 au 16 février 2023**  
de 10h30 à 18h30 - Espace Couvert

Structures Gonflables  
Parcours Aventure  
Jeux Vidéo  
Jeux en bois  
Jeux de Société...

**ATHANOR**  
CENTRE DES CULTURES & CONGRÈS MONTLUÇON

Infos : [@ludoparkmontlucon](https://www.facebook.com/ludoparkmontlucon) 04 70 08 14 40

Co-Libris, médiathèque de Domérat, présente

Ville de DOMÉRAT

start

# La Quinzaine du jeu

**Du 6 au 17 fév. 2023**

OLYMPIADES D'HIVER  
> Épreuves pour champions

ESCAPE ROOM  
> Au secours des super-héros

Soirée Jeux d'ambiance, 400 jeux de société, prix du jeu Co-Libris...

Co-Libris, médiathèque de Domérat - 14, rue Marcel Cachin - 04 70 09 10 00  
www.domerat.fr - Ville de Domérat - Officiel

La Quinzaine du jeu

**start**

## LES OLYMPIADES D'HIVER

Sur toute la Quinzaine, en libre accès, des défis-jeux vous attendent dans tous les espaces. Tentez de réaliser les meilleurs scores et accumulez les points pour prétendre à une place sur le podium final.

**Lundi 6 février • 14h : cérémonie d'ouverture**  
> Avec les friandises des super-héros

**Vendredi 17 février • 16h30 : cérémonie de clôture**  
> Remise des prix et goûter des champions

## ESCAPE ROOM

### Au secours des super-héros

Zork, le chef de la planète Vitaina, a juré d'envahir la Terre. Il a lancé un terrible sortilège qui a privé nos super-héros de leurs pouvoirs, notre belle planète est désormais sans défense ! À moins que... il ne reste qu'un ultime espoir, mais pour cela, nous aurons besoin de VOUS ! Une porte qui se referme, des énigmes, vous aurez une heure pour triompher, renouveler les pouvoirs des Super, et sauver la Terre !  
À partir de 12 ans, groupes de 5 personnes, sur réservation

**Séances :**  
> Les 7, 8, 13, 14 et 15 février : 10h, 14h30, 16h  
> Les jeudis 9 et 16 février : 14h30, 16h  
> Les vendredis 10 et 17 février : 10h, 14h30

La Quinzaine du jeu

## LE PRIX DU JEU de Co-libris

Durant toute la Quinzaine, votez pour votre jeu préféré parmi tout le fonds de la ludothèque, et faites élire ainsi le jeu primé de l'année !

**Vendredi 17 février • 16h30 : remise du prix du meilleur jeu des usagers de Co-Libris**

## SOIRÉE JEUX D'AMBIANCE

Le moment convivial tant attendu autour des jeux de types quizz, blind test et autres jeux de groupe en mode fun et saine rivalité. Formule ludo-miam, amenez du salé, Co-Libris fournit le sucré et les boissons, on joue par équipe... et en mangeant ! Public adulte et ado, à partir de 12 ans, réservation conseillée

**Vendredi 17 février • 19h-21h30**

## ET SUR TOUTE LA QUINZAINE...

Plus de 400 jeux de société à votre disposition, des kaplas, des jeux d'imitation... On vous explique les règles sur demande.

Un puzzle de 3000 pièces vous attendra également à l'entrée, en accès libre, à réaliser tous ensemble durant la Quinzaine.

Événement ouvert à tous, sans nécessité de disposer de la carte emprunteur, entrée libre.



# Carnaval Party

**JEU SPÉCIAL CARNAVAL ET PHOTOBOOTH**

**Du 07 au 18 Février**

LE MUPOP CÉLÈBRE LE CARNAVAL ! DURANT LES DEUX SEMAINES DE VACANCES DE FÉVRIER, UNE ENTRÉE AU MUSÉE PERMET DE PARTICIPER À UN JEU SPÉCIAL CARNAVAL ET DE RÉALISER DES PHOTOS À THÈMES AVEC NOTRE PHOTOBOOTH !



MUPOP 3 rue Notre-Dame 03100 Montluçon - 04 70 02 19 82  
Ouverture du mardi au samedi de 10h à 17h.



**LES VACANCES D'HIVER MUPOP**

**SUR RÉSERVATION**



**Ateliers enfants**

**DU SON À MONTLUÇON !**  
AU CŒUR DE LA CITÉ MÉDIÉVALE

- Mercredi 8 Février 2023...
- Samedi 11 Février 2023...
- Jeudi 16 Février 2023

10H30

### Pour chasser l'hiver, faites du bruit

VISITE ATELIER

👤 3 > 6 ans / Tarif 5€ / ⌚ 1h00

Accompagnement souhaité, obligatoire pour les 3 - 5 ans  
À partir d'un poème sur le carnaval, les enfants découvriront des instruments du Musée, pourront les manipuler et en réaliseront un très sonore... pour chasser l'hiver !

- Jeudi 9 Février 2023... 14h30
- Vendredi 10 Février 2023 ... 10h30
- Samedi 11 Février 2023 ... 14h30
- Vendredi 17 Février 2023... 14h30

**LEGO®**

Atelier Créatif

👤 7 > 10 ans / Tarif 5€ / ⌚ 1h00

Au Musée, on trouve toutes sortes d'instruments. Accompagnés d'une médiatrice, les enfants testeront des instruments, puis en fabriqueront en LEGO®.



- Mardi 7 Février 2023...
- Mardi 14 Février 2023 ... 10H30

### Memory

ATELIER CRÉATIF

👤 3 > 6 ans / Tarif 5€ / ⌚ 1h00

Accompagnement souhaité, obligatoire pour les 3 - 5 ans  
Les enfants fabriqueront leur jeu de memory sur le thème de la musique, avant de pouvoir faire une partie en ensemble.

VISITE ATELIER

- Jeudi 9 Février 2023... 10H30
- Samedi 18 Février 2023...

### Les animaux masqués

👤 3 > 6 ans / Tarif 5€ / ⌚ 1h00

Accompagnement souhaité, obligatoire pour les 3 - 5 ans  
Cachés derrière un masque d'animal qu'ils auront décoré, les enfants partiront à leurs recherches à travers les différentes salles du MUPOP. Avec des instruments divers, ils traduiront le bruit des animaux en chanson et en comptines.



- Mardi 7 Février 2023...
- Mardi 14 Février 2023... 14H30
- Mercredi 15 Février 2023...

### Crée ta guitare !

VISITE ATELIER

👤 7 > 10 ans / Tarif 5€ / ⌚ 1h30

Les guitares, quelle grande histoire ! Les enfants découvriront des guitares pas comme les autres au Musée. Ils pourront ensuite customiser les leurs en atelier.



- Mercredi 8 Février 2023...
- Vendredi 10 Février 2023... 14H30
- Jeudi 16 Février 2023...
- Samedi 18 Février 2023...

### Street - Music !

VISITE ANIMÉE

👤 Tout public / Tarif 5€ / ⌚ 1h00

Le MUPOP vous propose de partir à la recherche de portraits d'artistes en LEGO® réalisés par l'artiste Tom Brixx dissimulés au cœur de la cité Médiévale. Lors de ce parcours, vous pourrez apprécier les anecdotes musicales tout en écoutant les musiques phares des artistes.



# Balade animée en famille

## *Les détectives masqués* à Montluçon

Mercredis 8, 15 et 22 février 2023 à 15h  
Vendredis 10 et 17

*Venez déguisés !*



### INSCRIPTION OBLIGATOIRE

---

3/10 ANS : 5 €  
+ DE 10 ANS ET ADULTE : 2 €  
MOINS DE 3 ANS : GRATUIT





# Atelier découverte *en forêt de Tronçais* avec l'ONF

*Découverte du martelage*  
Jeudi 23 février 2023 à 9h

INSCRIPTION OBLIGATOIRE

GRATUIT

