



DOSSIER DE PRESSE

www.valleecoeurdefrance.fr

**UN NOUVEAU
SITE INTERNET POUR
L'OFFICE DE TOURISME**



Office de Tourisme de la vallée du Cœur de France
67 ter boulevard de Courtais
03100 Montluçon - 04 70 05 66 80
Contacts Presse : Jérôme Goutaudier et Anouck Marce





SOMMAIRE

Communiqué de presse	p. 3
Éléments de contexte	p. 5
Présentation	p. 7
Les partenaires	p. 13

Office de Tourisme de la vallée du Cœur de France
67 ter boulevard de Courtais
03100 Montluçon - 04 70 05 66 80
Contacts Presse : Jérôme Goutaudier et Anouck Marce



COMMUNIQUÉ DE PRESSE

www.valleecoeurdefrance.fr

L'Office de Tourisme de la Vallée du Cœur de France est heureux d'annoncer le lancement officiel de son nouveau site Internet www.valleecoeurdefrance.fr. Il est le fruit de 18 mois de benchmark, d'élaboration de son arborescence, de création de contenus éditoriaux et graphiques, d'intégration de différents outils techniques etc... en attachant une attention particulière aux besoins des internautes et aux usages actuels.

Près de 80% des touristes français préparent leurs vacances sur Internet et cette tendance s'amplifie avec le temps. Il est donc primordial pour la destination « Vallée du Cœur de France » d'avoir une bonne visibilité sur la toile.

Plusieurs points doivent ainsi particulièrement être soignés :

- le référencement, afin d'être présent face à la concurrence internationale du secteur touristique ;
- le design, pour capter le visiteur dès son arrivée et lui donner envie de naviguer et de découvrir notre offre ;
- la construction elle-même du site pour que le client puisse trouver l'information qu'il cherche le plus vite et le plus facilement possible... tout en lui suggérant d'autres propositions attrayantes, dans le but de le séduire ;
- le contenu doit être fiable et mis à jour.

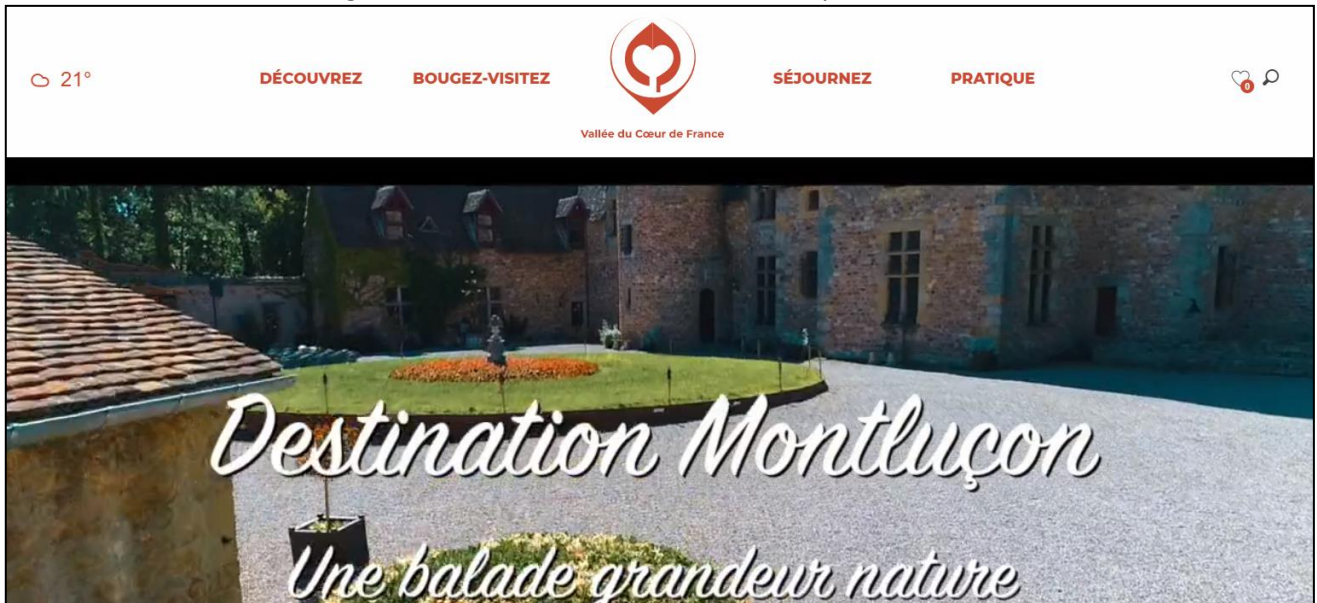
Ce nouveau site web voit le jour suite à la création de l'Office de Tourisme Intercommunal de la Vallée du Cœur de France le 1^{er} janvier 2018. Au-delà de l'évolution des us et coutumes sur le web, l'Office de Tourisme dispose d'une plus grande richesse et variété touristique qu'il convient de valoriser à sa hauteur : la forêt de Tronçais, le canal de Berry et sa voie verte, la petite cité de caractère de Hérisson, la cité médiévale de Montluçon, les Gorges du Cher ou encore le Mupop sont autant d'incontournables du territoire à promouvoir !

www.valleecoeurdefrance.fr se veut clair et attractif grâce au lancement d'une vidéo promotionnelle présentant toute la diversité de l'offre dès la page d'accueil, et aussi avec l'intégration d'une photothèque quantitative et qualitative. Les visuels occupent une place prépondérante dans la construction graphique du site Internet ; l'idée étant une fois encore de séduire en dévoilant les pépites de la destination.

En termes de contenus, au-delà de la présentation de nos sites et monuments, le site regorge d'informations pratiques et recense l'ensemble de l'offre touristique mise à jour, à savoir les hébergements, restaurants, musées, châteaux, activités de loisirs, balades et randonnées etc., le tout sous différentes formes. Vous retrouverez par exemple l'ensemble des activités sous forme de listings mais nous vous proposons également des sélections personnalisées avec les rubriques « En famille », « Profiter du beau temps » ou encore « Chic il pleut ! ».

Conçu en Responsive Web Design, le nouveau site Internet est consultable sur ordinateur, tablette ou Smartphone et s'adapte à l'ergonomie de votre appareil pour un plus grand confort de navigation. Grâce à la rubrique « Billetterie-Boutique », vous pouvez par exemple réserver vos places pour les visites guidées de l'Office de Tourisme. Pratique et facile ! www.valleecoeurdefrance.fr : à ajouter au plus vite à Vos Favoris !

Voici quelques exemples de pages du site :



Communes	Classements	Nombre de résultats
Montluçon	5 étoiles	12
Saint-Victor	4 étoiles	6
Isle-et-Bardais	3 étoiles	1
Meaulne	2 étoiles	1

Hotel	Classement	Prix (Chambre double)
Hôtel-Restaurant Le Faisan	3 étoiles	À partir de 49 €
Hôtel Kyriad Design Enzo	4 étoiles	À partir de 95 €
Hôtel-Restaurant Au Cœur de Meaulne	3 étoiles	36,5 €
Hôtel-Restaurant du Centre	3 étoiles	36,5 €



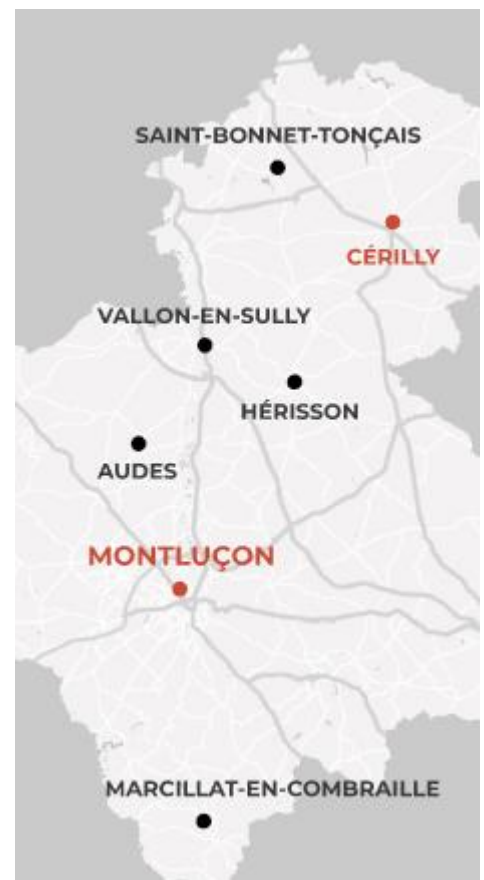
ÉLÉMENTS DE CONTEXTE

www.valleecoeurdefrance.fr

Une nouvelle structuration pour un nouveau territoire

Montluçon Communauté, les communautés de communes du Val de Cher et du Pays de Tronçais ont décidé d'unir leurs forces touristiques afin de toujours mieux répondre aux demandes des touristes et locaux. C'est ainsi qu'au 1^{er} janvier 2018, l'Office de Tourisme Intercommunautaire de la Vallée du Cœur de France est créé, issu de la fusion des Offices de Tourisme Aumance-Tronçais, de la Vallée de Montluçon et de l'Agence Locale de Tourisme du pays de Montluçon. Il représente ainsi 3 EPCI (Etablissements Publics de Coopération Intercommunale), 43 communes et 80 000 habitants.

Le siège social de l'Office de Tourisme Intercommunautaire est situé à Montluçon, au 67 ter boulevard de Courtais. L'ensemble du territoire est maillé de points d'information afin de répondre aux demandes des clients touristes et locaux. Les bureaux d'information de Montluçon et de Cérilly restent ouverts au public toute l'année. En lien avec les flux touristiques, des points d'accueil saisonniers sont ouverts à Audes, à Hérisson, St-Bonnet-Tronçais, Marcillat-en-Combraille et Vallon-en-Sully.



De nombreuses richesses touristiques

Le territoire de l'Office de Tourisme Intercommunautaire détient de nombreux atouts touristiques, une succession de paysages variés, qu'il convient désormais de valoriser sur un seul et même espace web : www.valleecoeurdefrance.fr

Au nord, la forêt de Tronçais, réputée plus belle chênaie d'Europe et labellisée « Forêt d'Exception® » connaît une notoriété sans équivalent sur le territoire. Sur près de 10 600 hectares, les chênes plusieurs fois centenaires, nous entraînent de « rond en rond » dans son atmosphère magique, riche d'histoire et de légendes. Le chêne de Tronçais est mondialement connu pour sa qualité. Il est notamment utilisé pour la fabrication des tonneaux et la maturation des grands crus de Bordeaux ou de Cognac.

Espace naturel inclus dans le réseau Natura 2 000, les Gorges du Cher offrent un cadre spectaculaire et abritent une faune et une flore uniques : reptiles, rapaces, papillons, ainsi que des espèces rares protégées. Sur près de 70 km, la véloroute des Combrailles est idéale pour les plus sportifs. Cet itinéraire assure la connexion avec la véloroute Est Creuse. Véritable vitrine du territoire, la maison de la Combraille, propose une visite ludique et interactive.

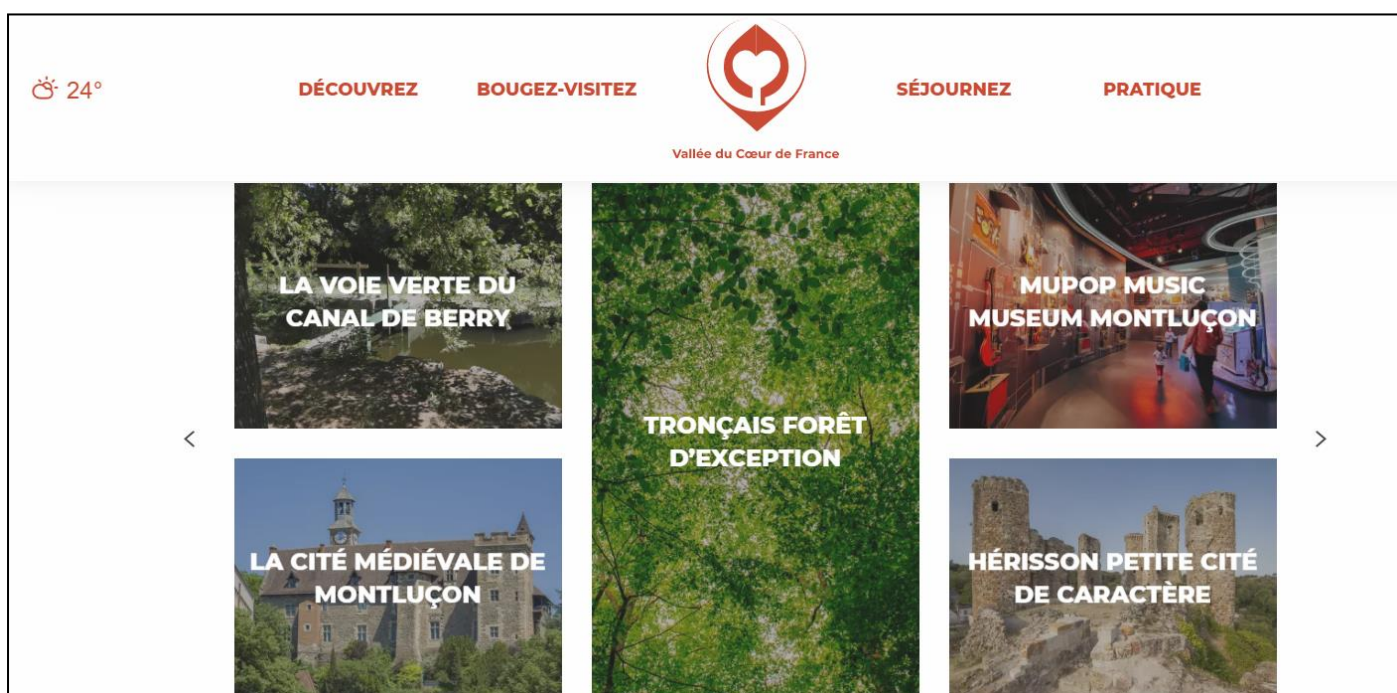
Le canal de Berry, qui a pendant longtemps joué un rôle important dans l'industrie montluçonnaise, fait désormais le bonheur des pêcheurs et des promeneurs. Aménagé en voie verte sur près de 20 km, le chemin de halage est réservé aux circulations non motorisées et à l'itinérance douce. De nombreux ouvrages d'art enrichissent la balade : écluses, maisons éclusières, pont canal de Chantemerle à Vaux etc. Le musée du canal de Berry propose au visiteur de découvrir tout l'univers du transport de marchandises par les canaux intérieurs et la vie des mariniers.

Le village médiéval de Hérisson, récemment labellisé « Petite cité de caractère® » regorge de pépites : les ruines du château, la rivière Aumance, les ruelles du moyen-âge, l'église de Châtelay...

Montluçon, la cité aux deux visages, est caractérisée par sa cité médiévale et le château des Ducs de Bourbon. Ruelles étroites, maisons à pans de bois et hôtels particuliers renforcent l'aspect bucolique de la balade. Le nouvel âge d'or au XIXème siècle a lui aussi légué une architecture remarquable. Le MuPop constitue le musée incontournable du territoire. La plus importante collections d'instruments et objets musicaux de France est présentée à travers une expérience sonore inédite.

L'ensemble de cette offre touristique est mise en valeur sur les différentes pages du site, en lien avec l'exhaustivité de l'offre d'hébergement, de restauration, de sites et monuments et d'activités de loisirs.

Page de présentation des Incontournables





Un nouveau site, pourquoi ?

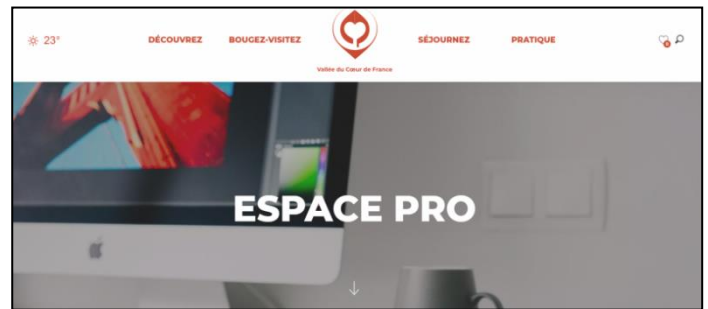
- Présenter et promouvoir la nouvelle destination touristique « Vallée du Cœur de France » ;
- Informer les internautes sur les activités, animations et prestations touristiques du territoire ;
- Accroître la notoriété du territoire ;
- Véhiculer une image moderne et dynamique de la destination, notamment par le biais d'une vidéo immersive et de photos qualitatives ;
- S'adapter aux usages actuels des internautes en proposant un site en Responsive Web Design (affichage optimisé pour tous les types d'écran d'ordinateur, de tablette numérique et de Smartphone) ;
- Proposer de nouveaux services en adéquation avec les attentes des clients, comme la billetterie en ligne ;
- Mettre en avant un site sans cesse enrichi dans son contenu au moyen de publications axées sur les expériences, le partage, les rencontres.

À qui s'adresse t'il ?

Les cibles de ce site web sont très variées :

- Les touristes que nous devons séduire, convaincre de découvrir notre territoire. Certains le connaissent déjà pour être déjà venus, d'autres non. La qualité du référencement du site est primordiale pour cette cible. Le tourisme est un secteur ultra-concurrentiel, à la fois au niveau international mais aussi national. Le pays de Montluçon souffre d'un déficit de notoriété, mais a une réelle carte à jouer dans un contexte où les vacances se redessinent loin des flux touristiques de masse.
- Les habitants du territoire qui constituent également une part importante de notre clientèle dans les accueils de nos différents bureaux d'information. Ils sont à la fois à la recherche d'activités et animations toute l'année, mais aussi d'idées à proposer à leurs proches lorsqu'ils les reçoivent.
- Les professionnels du tourisme, partenaires et élus qui doivent pouvoir trouver les informations qu'ils recherchent très rapidement. Ce sont des prescripteurs très actifs dont l'influence est fondamentale pour notre destination. L'espace pro leur est dédié. Ils trouveront les renseignements pratiques sur la vie de l'Office mais aussi des dossiers plus spécifiques comme le Pack Partenaire ou encore la taxe de séjour.
- Les groupes à la recherche d'une excursion. Nous leur proposons nos services de visites guidées, ainsi que d'autres suggestions pour compléter leur journée, à travers la rubrique « Bougez-Visitez – Les visites guidées ».

- Les journalistes grâce à qui nous pouvons développer la notoriété de nos différentes actions. Les dossiers, communiqués, ainsi que la revue de presse sont regroupés dans la rubrique dédiée « Espace Presse ».
- Une traduction du site est en cours, afin de pouvoir s'adresser également à nos clientèles étrangères les plus présentes à savoir les publics anglophone et néerlandais.



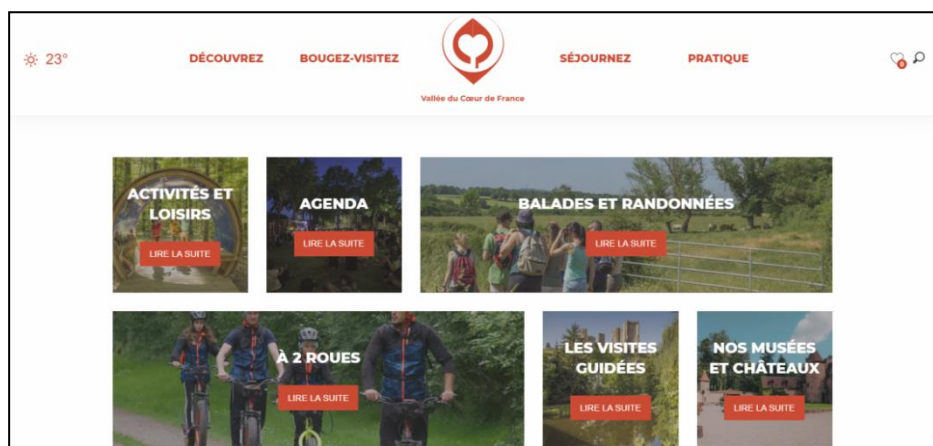
Qu'est-ce qu'on y trouve ?

www.valleecoeurdefrance.fr se veut dynamique, moderne, clair et le plus exhaustif possible. L'internaute peut trouver les informations qu'il cherche en quelques clics grâce à des partis pris de mises en lumière mais aussi des bases de données complètes.

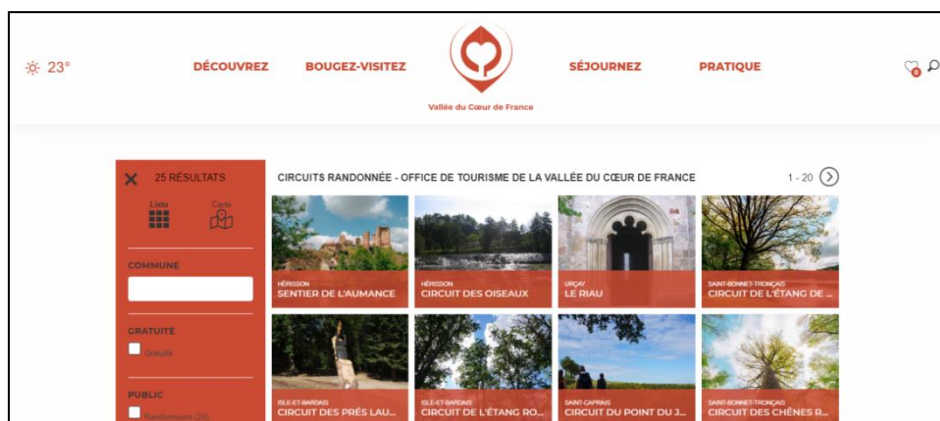
➤ Une syndication avec la base de données régionale APIDAE

L'ensemble des hébergements (hôtels, gîtes, chambres d'hôtes, hébergements collectifs, campings et aires de camping-car), des restaurants, des sites de visites de loisirs, des randonnées et des animations remontent sur le site Internet par le biais de APIDAE, la base de données regroupant l'ensemble des acteurs touristiques de la région Auvergne-Rhône-Alpes, qui est alimentée très régulièrement. La mise à jour entre APIDAE et le site Internet s'opère toutes les 24h, garantissant une information fiable. À noter la migration de notre ancienne base de données TOURINSOFT vers APIDAE, à l'occasion de la fusion des Régions.

Extrait de la page
« Bougez-Visitez »



Extrait de la page
« Balades et Randonnées »

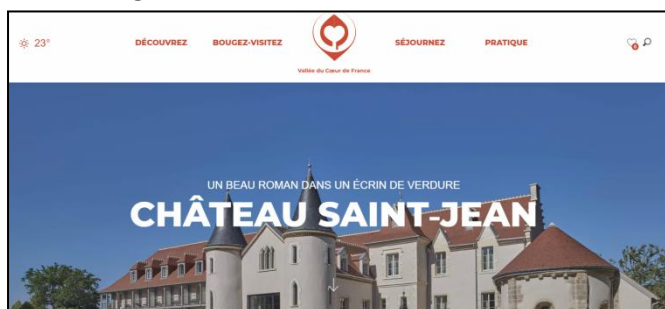


➤ **La mise en valeur des forces du territoire**

À travers la rubrique « Découvrez », l'accent est directement mis sur les pépites du territoire, avec les rubriques « Les incontournables » et « Escapades Nature ». Ainsi, les sites emblématiques sont présentés mais aussi les axes forts comme la randonnée, les loisirs d'eau l'escalade etc. Au-delà de la liste exhaustive présentée précédemment, nous nous attachons ici à conseiller le touriste, le guider dans ses choix d'activités, en fonction de ses goûts ou encore de la météo : c'est par exemple l'ambition des rubriques « Chic il pleut ! » ou « Profiter du beau temps ».

La lumière est également mise sur des établissements de renom avec la page dédiée au « Retour du Château St-Jean », dont le restaurant vient d'être décoré d'une Étoile Michelin et la brasserie, d'un Bib Gourmand. Retrouvez également une sélection de bonnes tables distinguées, selon différents critères comme le cadre, le rapport qualité-prix, la qualité gastronomique dans la page « Le top 10 des restaurants ». Autant de pages qui seront amenées à évoluer...

Page « Le retour du Château St-Jean »



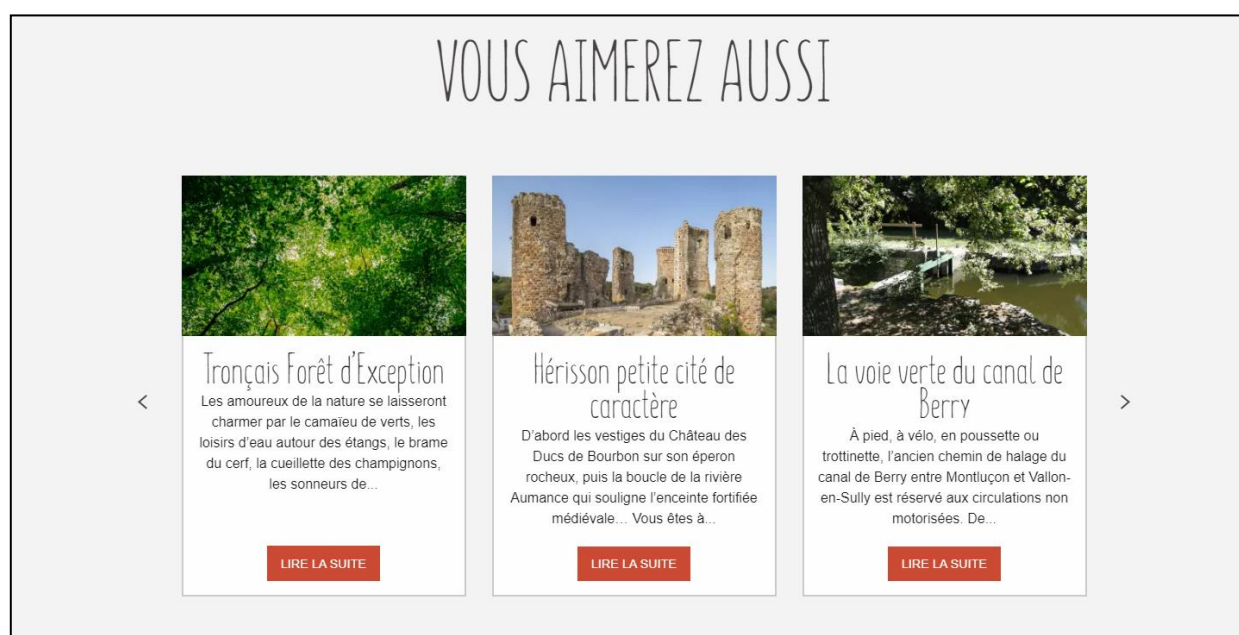
Page « Incontournables – MuPop »



➤ **Une grande place pour la séduction...**

L'Office de Tourisme a constitué une photothèque riche et variée à travers l'organisation de reportages photos et le prêt par des partenaires tels que le CDT Allier, la Ville de Montluçon ou les prestataires touristiques eux-mêmes. Ces clichés permettent de valoriser les différents sites et monuments à leur juste valeur. La bibliothèque médias du site www.valleecoeurdefrance.fr ne compte pas moins de 1 600 clichés... et ce n'est qu'un début !

À travers ce site, les internautes doivent également être conduits d'une page à l'autre pour en découvrir toujours plus, autrement dit, nous souhaitons mettre l'eau à la bouche de nos touristes potentiels. C'est dans cette optique que sont constitués les blocs « Vous aimerez aussi... », « Préparez votre séjour »... L'idée est de fidéliser le client, en le faisant voyager sur une thématique qui doit potentiellement l'intéresser, compte tenu de sa navigation initiale.



➤ Une vidéo promotionnelle

Rien de tel qu'une vidéo pour découvrir l'ambiance d'une région et s'y projeter ! Le mini-film « Destination Montluçon – Une balade grandeur nature » se lance automatiquement à l'ouverture de la page d'accueil. On se laisse alors porter et on découvre tour à tour, le château de Peuffeilhoux, le canikart et la Fat-trott en forêt de Tronçais, le MuPop et la cité médiévale de Montluçon, le village pittoresque d'Hérisson, le canal de Berry et sa voie verte et les Gorges du Cher. Un panel d'activités variées et caractéristiques du territoire !

➤ Une billetterie en ligne

Réservez votre place pour les visites guidées et animations organisées par l'Office de Tourisme en quelques clics. Ce nouveau service a été développé en partenariat avec le Comité Départemental de Tourisme de l'Allier et l'organisme privé Alliance Réseaux, qui est reconnu dans le monde du tourisme pour son travail en collaboration avec d'autres destinations d'envergure nationale. Retrouvez également les billetteries de nos partenaires habituellement proposées par nos services telles que le Festival de Musique en Bourbonnais et les Phototwalk.

Particulièrement intuitive, la plateforme de vente en ligne vous conduit de la présentation de l'évènement à la réservation en ligne, en passant par le choix de la date.

The screenshot shows the website's interface for event reservations. At the top, there is a navigation bar with the following menu items: DÉCOUVREZ, BOUGEZ-VISITEZ, SÉJOURNEZ, and PRATIQUE. A central logo features a red heart shape with a white outline, and below it, the text "Vallée du Cœur de France". On the left, a weather icon shows a sun and the temperature "23°". Below the navigation bar, the text "12 résultat(s)" is displayed. Three event cards are listed, each with a small image, a title, a date range, a description, and a "RÉSERVER" button. The events are:

- VISITE GUIDÉE DE LA CITÉ MÉDIÉVALE DE MONTLUÇON**
Du 1er juillet au 31 août
à partir de 2€
RÉSERVER
- VISITE GUIDÉE DE LA CITÉ MÉDIÉVALE DE HÉRISSON**
Du 1er juillet au 31 août
à partir de 2€
RÉSERVER
- VISITE GUIDÉE DU CHÂTEAU DE LA LOUVIÈRE DE MONTLUÇON**
Du 1er juillet au 31 août
à partir de 2€
RÉSERVER

➤ Le goût des bonnes choses... Avis aux épicuriens !

Comme la gastronomie et les plaisirs de la table constituent des richesses de notre belle vallée et que les français en général, en sont particulièrement friands, la part belle est donnée aux gourmandises à travers la rubrique « Éveillez vos papilles ». Recettes bourbonnaises, produits locaux, fromages locaux, marchés hebdomadaires, interviews de nos Chefs... il y en a pour tous les goûts 😊 !

Page « Marchés »



Page « Recette – Pompe aux grattons »

The screenshot shows the 'Recette – Pompe aux grattons' page. The top navigation bar is identical to the previous screenshots. Below the navigation bar, there is a large image of ingredients for the recipe: flour, eggs, butter, and a bowl of croutons. Overlaid on the image is a white box containing the following information:

Organisation
Préparation : 20 min
Temps de cuisson : 45 min
Nombre de personnes : 8 personnes
Difficulté : ★★★★★

Ingrédients

- 2 poignées de grattons
- 500 g de farine
- 200 g de beurre
- 3 œufs
- levure de boulanger
- sel
- saïndoux

➤ Un condensé d'informations pratiques

Savoir comment venir ou comment se déplacer, télécharger nos brochures, trouver nos coordonnées et horaires d'ouvertures ? Quelques clics suffisent !

Sans oublier le pied de page, où les numéros de téléphone de nos 2 bureaux d'accueil ouverts à l'année, ainsi que des cartes de situation sont disponibles à tout moment.



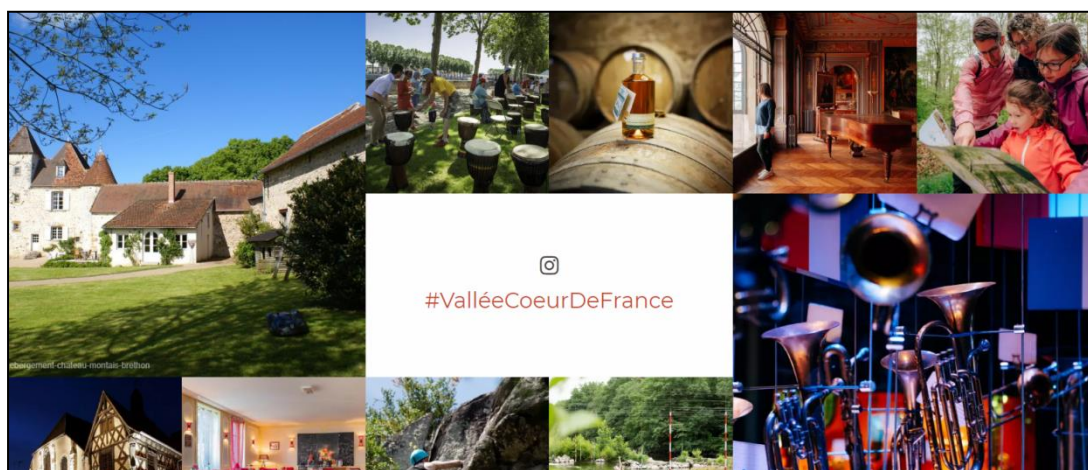
➤ Une connexion avec les réseaux sociaux

L'Office de Tourisme attache une grande importance aux réseaux sociaux et à ses followers. Il paraissait donc évident d'afficher clairement ce dynamisme sur le nouveau site Internet. Les internautes sont invités, à chaque pied de page, à liker nos pages Facebook, Instagram et notre chaîne Youtube.

Par ailleurs, dans le but de développer la communication virale des différentes offres, il est régulièrement proposé à l'internaute de partager ces multiples informations sur ses propres réseaux sociaux, afin d'étendre le cercle de diffusion de nos contenus.



On retrouve également, au fil des pages, des socialwall (mur d'images) en lien avec le #ValléeCoeurDeFrance.



➤ **Et bientôt... des expériences personnalisées**

Une partie alimentée à la manière d'un blog viendra prochainement compléter les pages de ce site. Les membres de l'équipe de l'Office de Tourisme présenteront différentes activités, une soirée au restaurant, une promenade etc., et ne manquera pas de distiller quelques conseils, ici et là. De la découverte sportive à la sortie poussette, chacun avec ses centres d'intérêt personnels, invitera l'internaute à de nouvelles idées loisirs.



La création du site www.valleecoeurdefrance.fr

La conception graphique et le développement du site ont été réalisés par l'**Agence Raccourci**.

L'**Agence Raccourci** : dans le top 5 des agences e-tourisme en France !

Depuis sa création en 1999, Raccourci Agency s'est forgée une réputation d'agence innovante et mordante, en se faisant rapidement connaître dans le domaine du tourisme, l'un des secteurs d'activité réclamant le plus d'innovation. Raccourci Agency a su adapter son offre aux besoins des destinations touristiques institutionnelles en France. Première agence web de La Rochelle, Raccourci Agency s'est d'abord fait connaître avec le site internet www.iledere.com; une destination qui a renouvelé sa confiance à 4 reprises depuis 15 ans. L'agence travaille pour de grandes destinations françaises comme www.saint-malo-tourisme.com, www.belle-ile.com ... Aujourd'hui près de 200 destinations confient la réalisation de leurs sites internet et de leurs applications mobiles à cette équipe dynamique. WOODY pour WordPress le choix de Raccourci Agency ! Raccourci Agency a décidé de développer un CMS WordPress avec un builder revisité, adapté aux attentes des Destinations Touristiques. WOODY Website apporte des réponses fonctionnelles à des problématiques qui ne sont pas traitées par les Builder classiques de WordPress. C'est l'outil idéal pour les sites amenés à vivre dans temps, à évoluer en terme d'arborescence, de contenus etc.

RA
RACCOURCI AGENCY

NOUS CONTACTER

18 bvd Maréchal Lyautey, 17000 La Rochelle
+33 (0)5 46 28 17 17

woody website
WORDPRESS TEMPLATE BUILDER

Paris
Nantes
La Rochelle
Bordeaux

Les photos du site www.valleecoeurdefrance.fr

Trois photographes ont majoritairement contribué à la photothèque présentée sur le site : **Sylvain CLAIRE** (pour la **Ville de Montluçon**), **Luc OLIVIER** (pour le **Comité Départemental de Tourisme de l'Allier**) et **Malaury BUIS** avec lequel nous avons organisé un reportage photos de 2 jours sur le territoire en mai 2019.



Malaury BUIS est un jeune photographe originaire de Nice. Il a étudié la Photographie à l'École des Métiers de l'Image de la Défense. Aux talents multiples, Malaury est à l'aise pour photographier un paysage de Californie... ou du Bourbonnais, un portrait ou même pour immortaliser une ambiance. Son avenir est plus que prometteur puisqu'il est aujourd'hui Photographe-Reporter pour le Ministère des Armées.

Consultez la diversité et la richesse de son travail sur www.malaurybuis.com

La vidéo du site www.vallecoeurdefrance.fr

C'est un travail d'équipe entre deux agences qui a été mené pour réaliser la vidéo : les savoir-faire de **Franck Lacombe (Photo Vidéo Drone)** et de **Vincent Héraudet (VisioCast)** ont été savamment mêlés pour obtenir ce résultat de qualité.

Franck Lacombe, photographe professionnel et opérateur de drone Agréé DGAC, est spécialiste en photographies HD et vidéos aériennes 4K basse altitude, par drone. À son actif : reporter et photographe de sport à Roland-Garros ou encore réalisateur de reportages photos pour le magazine Géo parmi d'autres.

www.photovideodrone.com



Située à Bourges, **VisioCast** est une agence de production et communication visuelle, alliant performance technologique en production d'images et de son pour la réalisation de vidéos multimédias innovantes au service des entreprises, particuliers, artistes et organisations.

www.visiocast.fr

Les financeurs du site www.vallecoeurdefrance.fr

L'Office de Tourisme de la Vallée du Cœur de France bénéficie de fonds européens Leader, dans le cadre de la « Fiche-action 1 : Qualifier et promouvoir une offre globale Vallée 2.0 ».

